

ストーマ外来

〈ストーマ外来のご紹介〉

「ストーマ外来」では、ストーマ（人工肛門）ケアを必要とする患者様やその家族が安心して生活が送れるようサポートしております。

お困りのことがありましたらお気軽にご相談下さい。
料金は保険診療の範囲内で行っています。

〈対象〉

大腸・小腸ストーマ・尿路ストーマ（回腸導管、尿管皮膚瘻、腎瘻、膀胱瘻など）造設後の患者様。また、ストーマにより生活上の問題を抱えた患者様やご家族。

〈実施日時〉

月曜日/水曜日（予約制）

〈お問い合わせ先〉

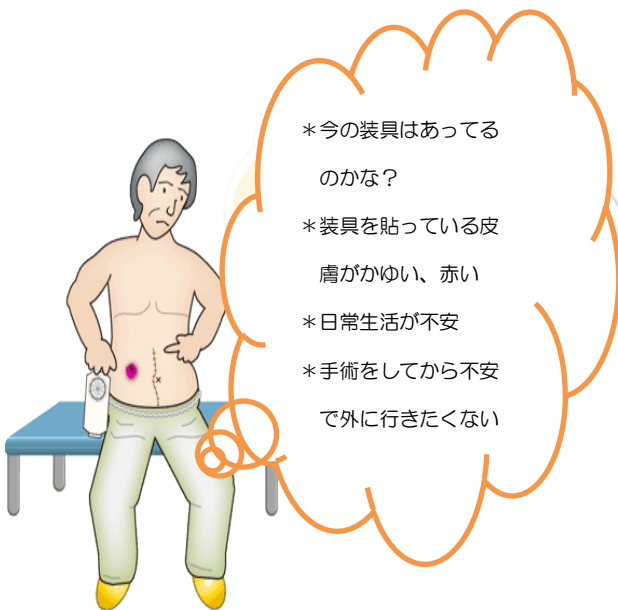
代表：0285-82-2195

消化器ストーマ 〈外科外来〉

尿路ストーマ 〈泌尿器科外来〉

〈相談内容〉

- ・退院後のストーマケアの継続的なフォロー
- ・正しい装具交換方法
- ・ストーマトラブルやストーマ周囲のスキントラブルへの対応
- ・ストーマ用品の紹介
- ・日常生活の相談
- ・オストメイトの会の紹介
- ・新しい装具に関する情報提供 など



ストーマは手術後大きさが固定するまで数ヶ月かかります。また、加齢や体重の変化などによっても今まで使っていたストーマ装具が合わなくなってしまうことがあります。それに気づかずにいる

と皮膚のただれや便漏れの原因となってしまいます。そういった面からも定期的なストーマ外来受診をお勧め致します。

わたしが担当しています

ストーマ外来は皮膚・排泄ケア認定看護師が担当しています。個室の静かな環境の中、患者様とコミュニケーションをとりながらケアや相談に 응じています。

皮膚・排泄ケア認定看護師

大山 美幸

太田 紀恵子

ストーマケアや皮膚トラブルに悩む患者様に少しでも役立てるよう知識、技術を提供していきたいと思っています。悩んでいること、困っていることなどお気軽にご相談下さい。

スキンケア外来受診時に持参していただくもの

- ・普段ご使用の装具 1セット
- ・その他普段装具交換時に使用されている物品がありましたらご持参下さい
- ・装具の持参がない場合、ケアできない場合がありますのでご了承ください