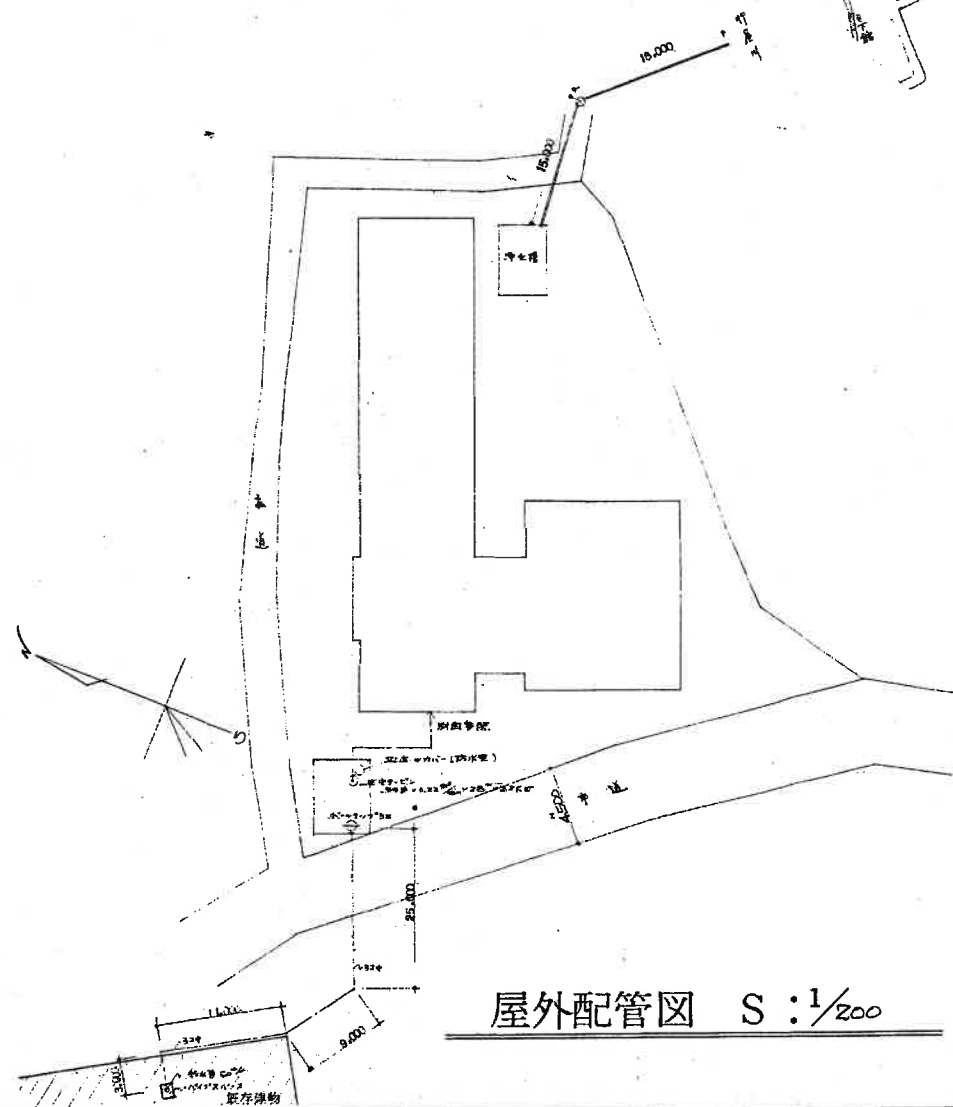
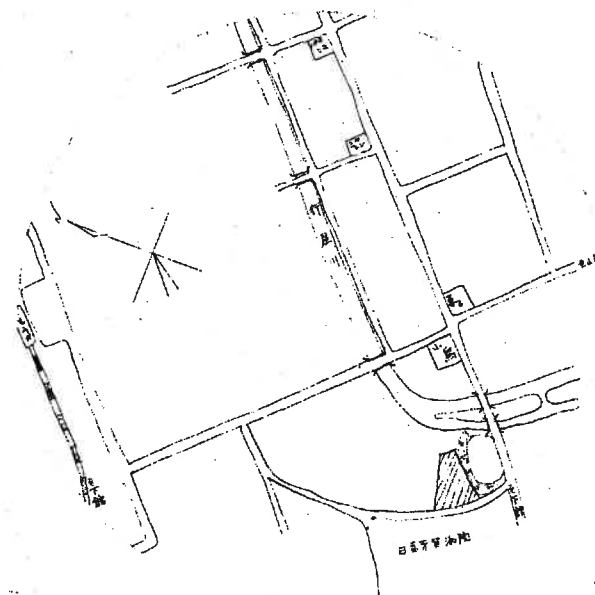


工事設計書			
日本住宅公団関東支所計画部			
衛生設備設計書目録			
区分	図面番号	名 称	備 考
衛 生	1	案内図 屋外配管図 工事概要	
	2	1・2 階 給排水図	
	3	3・4・PHI・2 階 給排水図	
	4	屋外給排水図	
	5	高圧水圧降細図	
	6	浄化槽詳細図	
	7	1・2 階 排水処理設備配置図	
	8	3・4・PHI・2 階 排水処理設備配置図	
別 冊	特別共通仕様書 (昭 〃 〃 版)		
	工事共通仕様書 (昭 〃 〃 版)		
	公団住宅衛生設備共通詳細設計図集 (昭 〃 〃 版)		

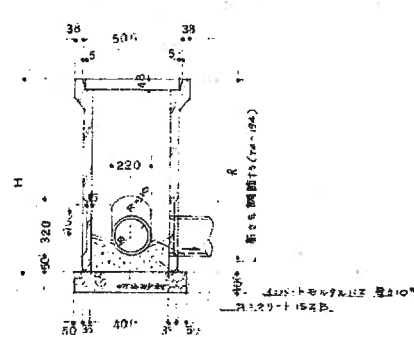
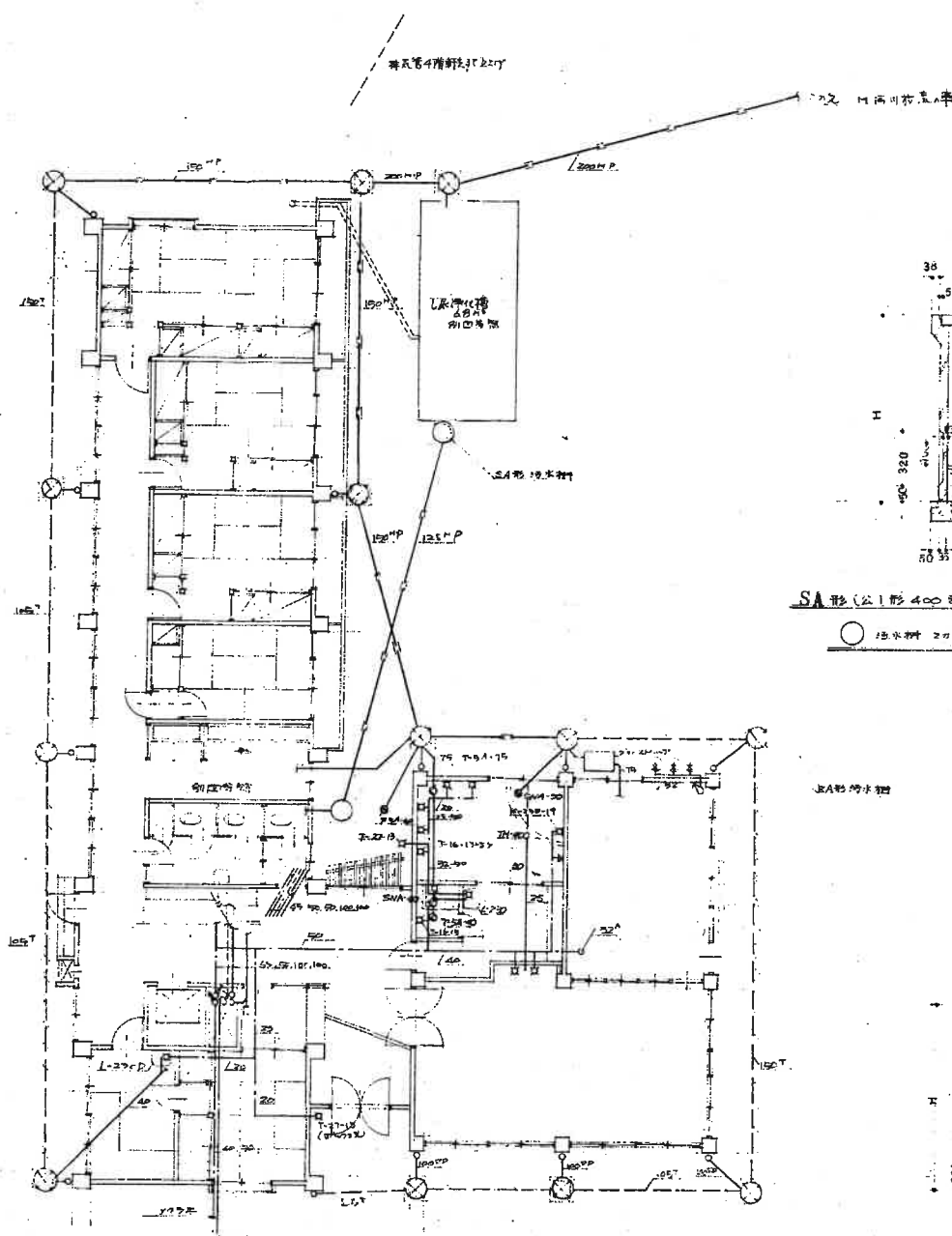
案内図



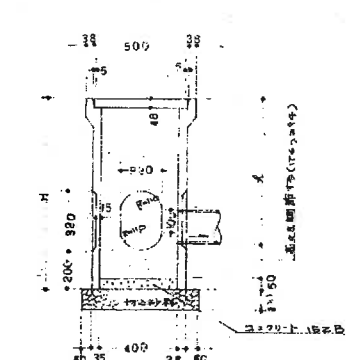
屋外配管図 S:1/200

衛生設備工事概要	
1. 施工場所	栃木県宇都宮市金町3丁目1番地
2. 建物型式	鉄筋コンクリート4階建 5戸建 延面積 822.895
3. 工事種目	屋内衛生設備 新設一式 屋外給水設備 〃 屋外排水設備 〃 し尿浄化槽設備 〃 ガス設備 〃 暖房設備工事 既設工事
4. 施工人	直接施工
衛生設備工事特記仕様	
1. 一般事項	1. 監督官庁の規定により必要なものは図面仕様書に明記しないものも厳実に施工するものとする。
2. 屋内衛生設備	a. 衛生器具設備 1. 大便器はVC-710・410・VC-411・VC-311を使用する 2. 大便器の洗浄は洗浄弁による 3. 洗浄弁の「バキュームブレーカー」は必要・不要とする b. 給水設備 1. 給水方式 水道直結 水槽以下 2. 量水器 検針機 検針機 c. 排水設備 1. 排水方式 汚水排水別系統 汚水排水別系統
3. 屋外給水設備	1. 上水種別 上水 井水 2. 量水器 検針機 検針機 3. 受水槽 Q = 15 m ³ 4. 揚水ポンプ 口径50mm×揚程20m×揚水量200l/min×電動機22KW×1台(∞) 5. 高圧水槽 Q = 4 m ³ 6. 工事境界 図示
4. 屋外排水設備	1. 放流先 河川 2. 工事境界 図示 3. ソケット型ヒューム管(ラバージョイント)の使用は差支えない
5. し尿浄化槽	1. 本機式 60人槽 7.5 m ³ 2. 排水ポンプ 口径40mm×揚程6m×揚水量120l/min×電動機4KW×1台(∞) 3. 酸化槽への給水装置 必要 不要
6. ガス設備	1. ガス工事は本工事=別給工事= とする 2. ガス種類 都市ガス 液化ガス 3. 浴槽 ナシ

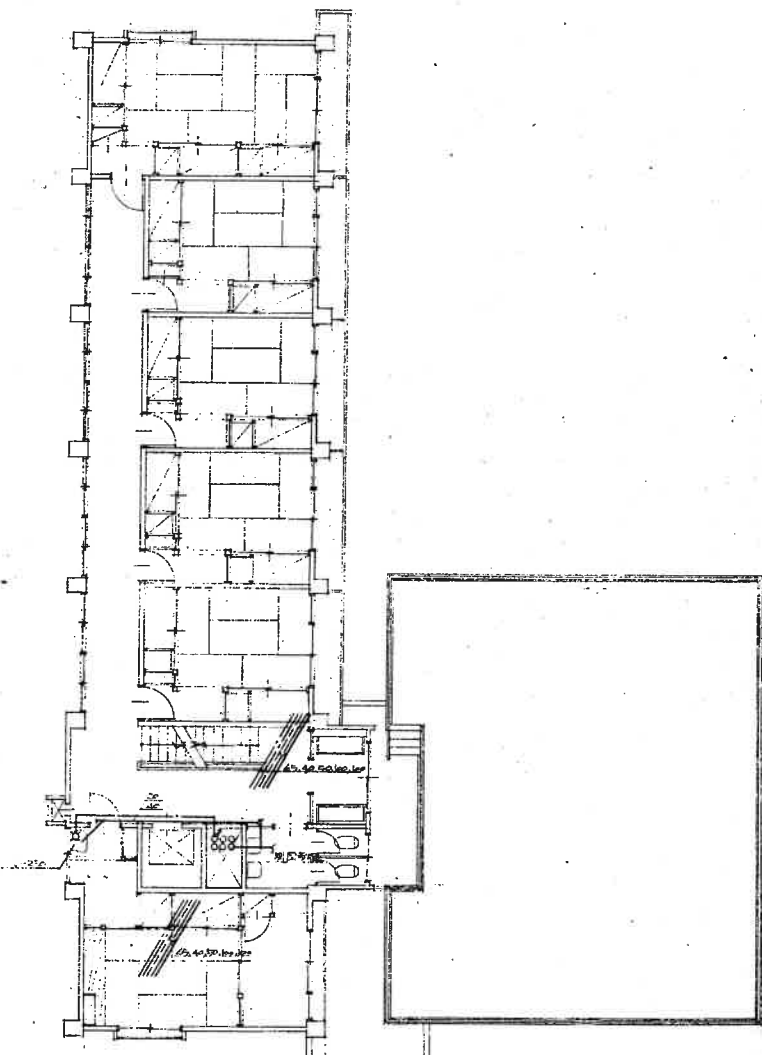
衛生設備図示記号			
給水管	排水用陶管	洋風大便器	
給湯管	弁・逆止弁	洗面器	
給水鉄管	止・水弁	汚水用	
消火栓	給湯・給水・栓	排水用	
排水管	自動洗浄弁	排水トラップ	
排水鉄管	量水器		
通気管	和風大便器		
排水用ヒューム管	小便器		



SA形(公1形400mm)一排水器— 1/30
○ 排水器 20mm



SA形(公1形400mm)一排水器— 1/30
⊗ 排水器 15mm

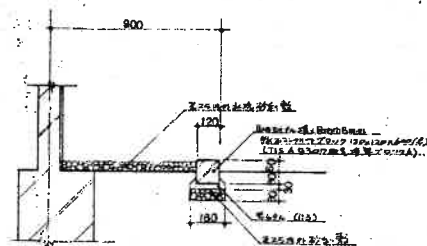
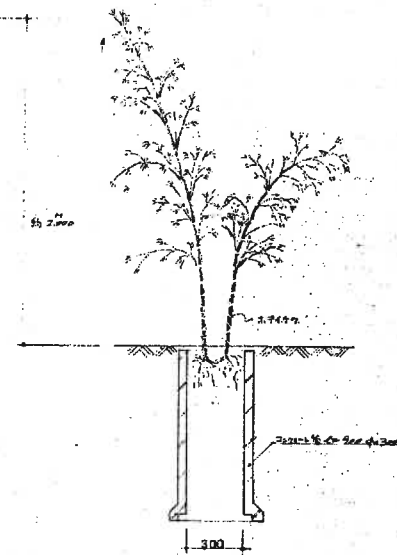
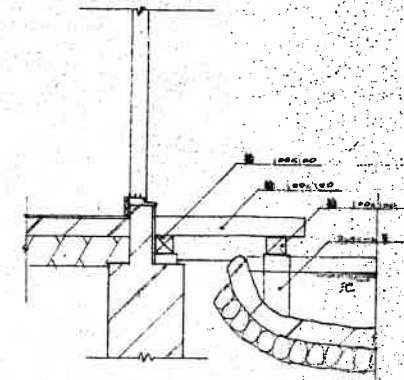
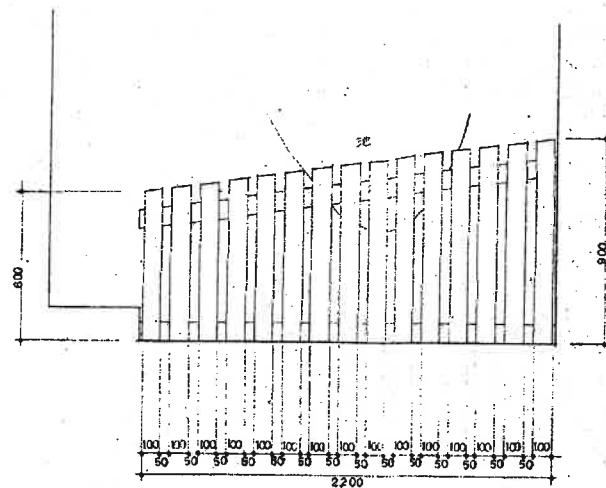
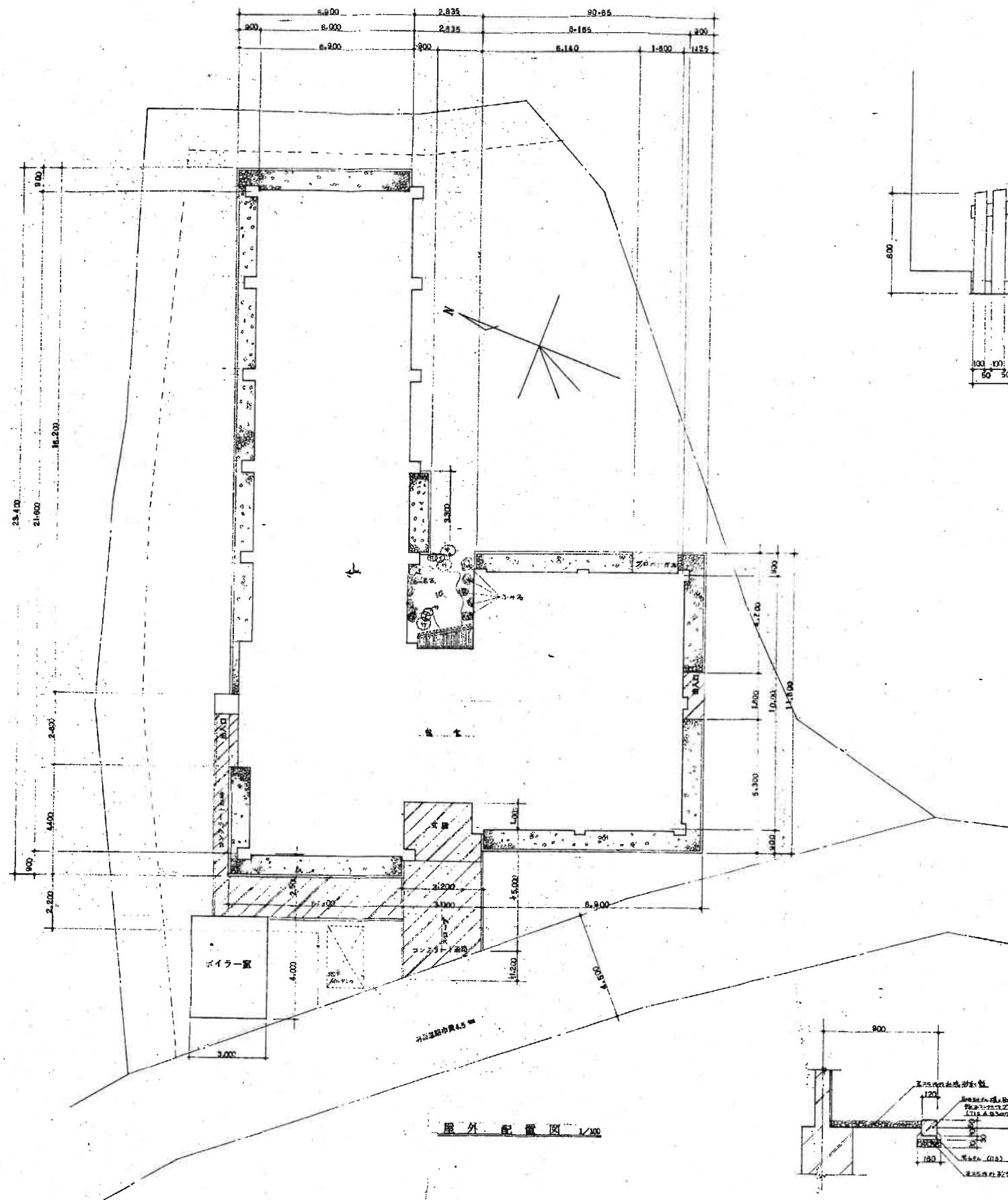


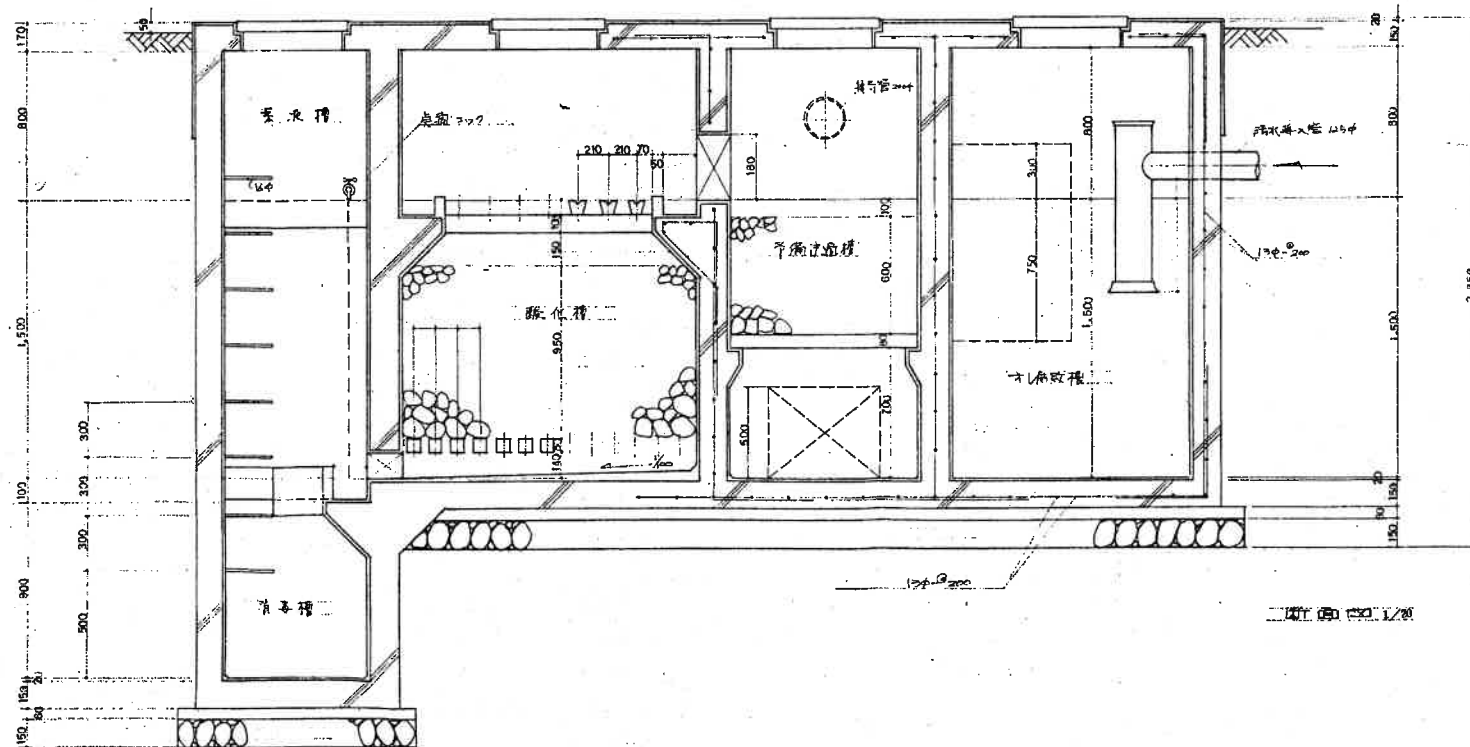
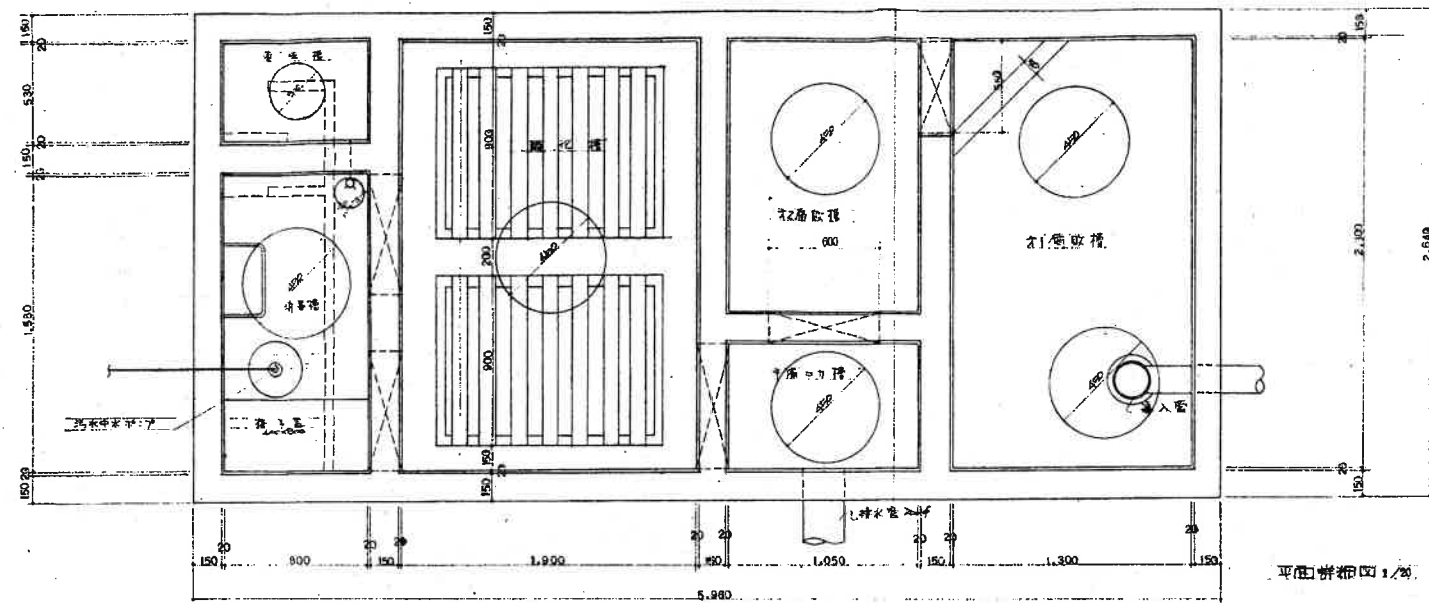
42番6号(口赤芳賀病院・宿)衛生設備工事

工事番号	48	新築工事設計図
図面番号	2	1・2階 給排水図
年月日	1/100	1/20

黒子建築設計事務所
TEL(東京)2,208

1級建築士 48738号 黒子孝一



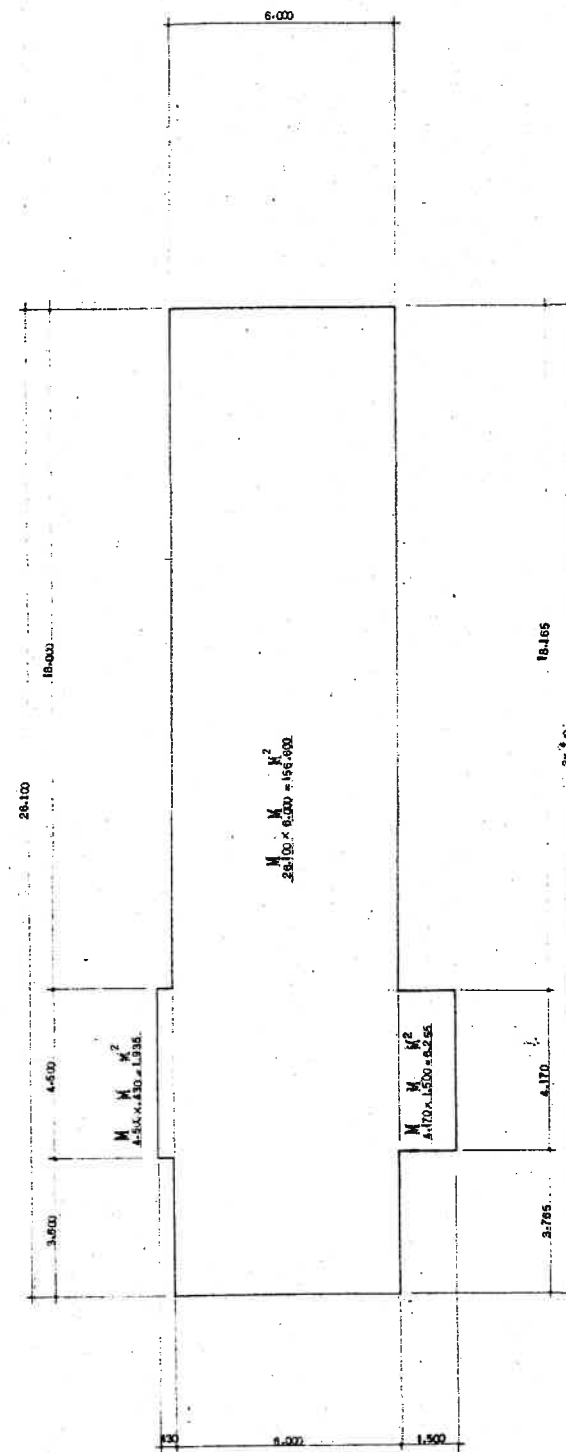
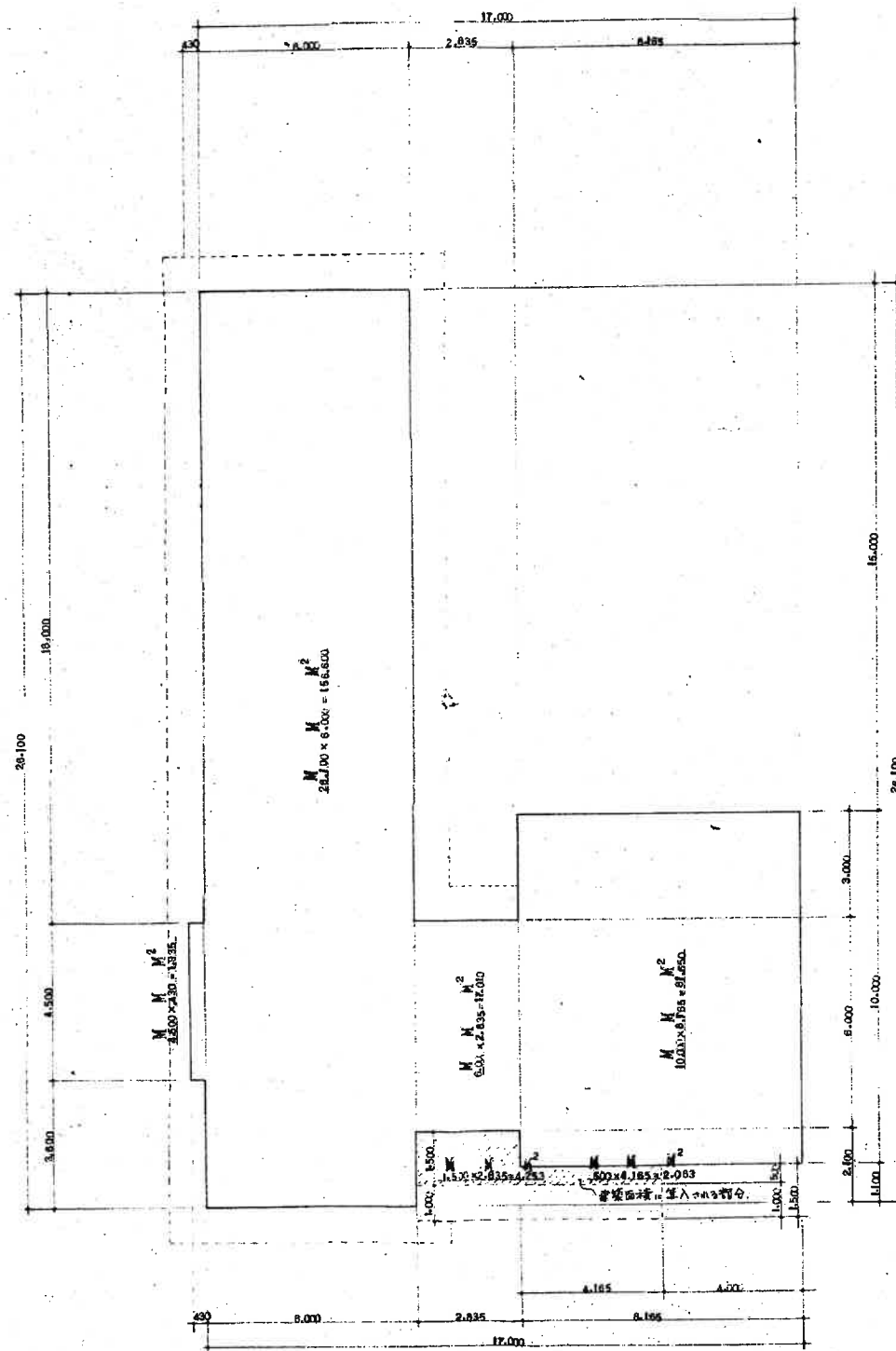


型 式	不 精 式	容 量	78 ^H 磅 (68 ^H 磅)
-----	-------	-----	---------------------------------------

1F	120.08
2F	70.96
3F	67.98
4F	67.98
5F	225.50
合計	225.6×2 $65.12 = 78.15 \text{ m}^2 < 7.8 \text{ m}^2$

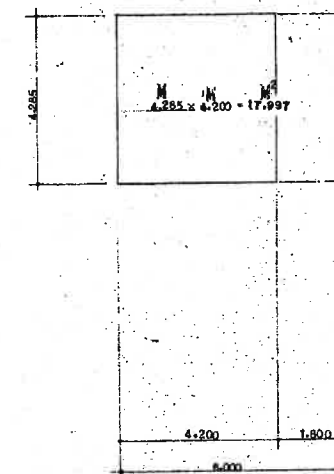
[illegible]

二、 淨化器 答覆				
新訂值	舊值	內訂值(M)	內訂值(M)	舊值(M)
才 1 椅	1.50	2.00	1.50	4.00
才 2 椅	1.05	1.45	1.50	2.25
才 3 椅	1.05	0.60	1.50	1.07
才 4 椅				1.00
才 5 椅	1.90	2.30	0.90	3.00
才 6 椅	0.50	2.30	0.90	1.50
才 7 椅	0.50	0.50	0.80	0.20

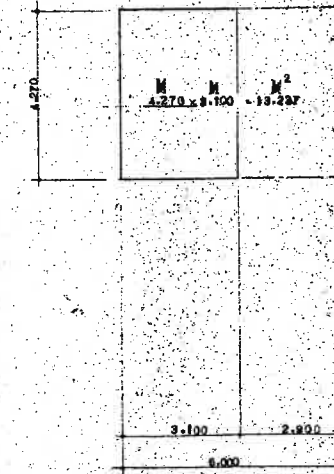


求積表

塔屋 2 階	13.237 M ²
塔屋 1 階	17.997 M ²
4 階	164.790 M ²
3 階	164.790 M ²
2 階	164.790 M ²
1 階	257.195 M ²
合計	782.779 M ²
建築面積	263.531 M ²



塔屋 1 階末補図
17.997 M²



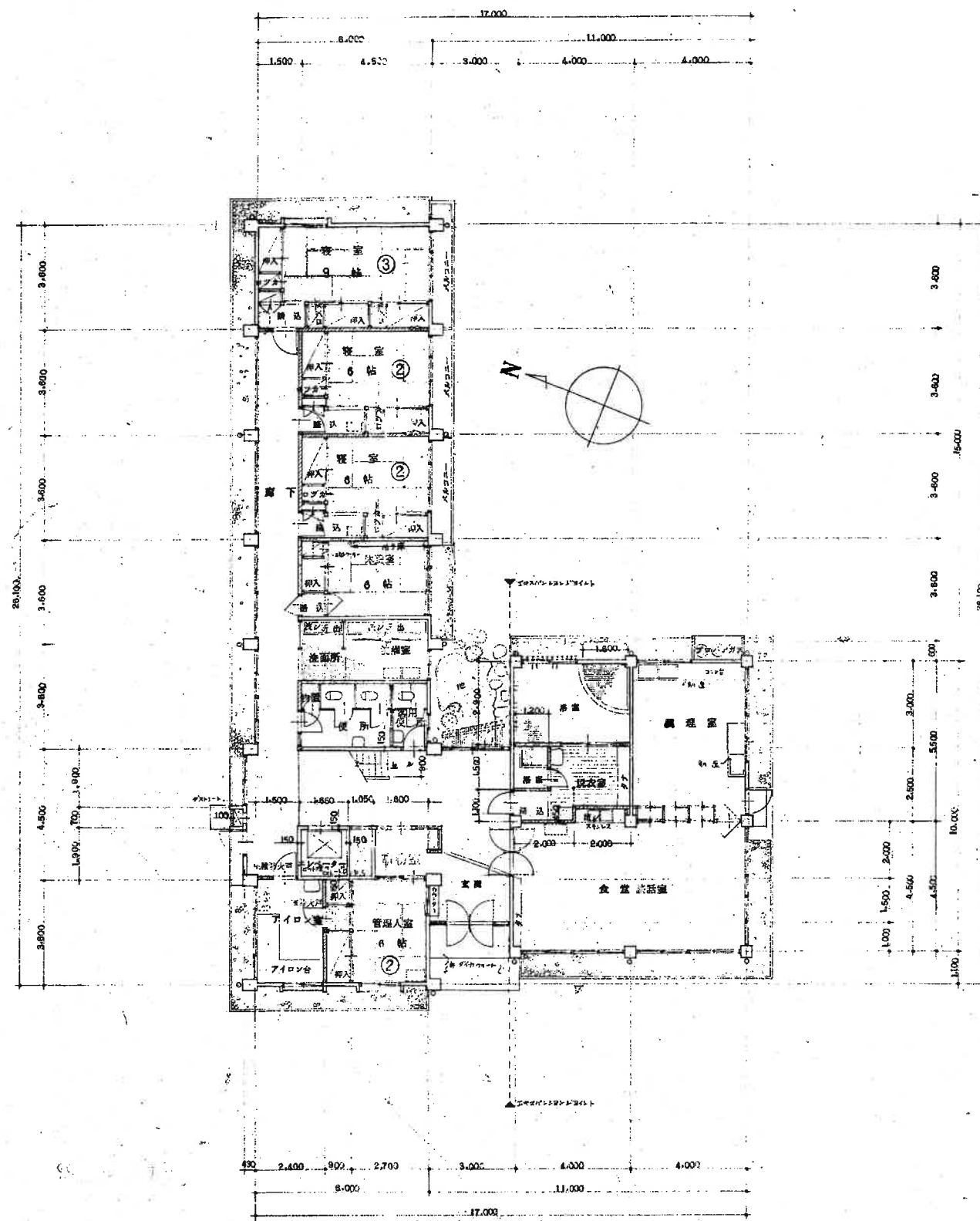
塔屋 2 階末補図
13.237 M²

構造概要				
基礎	躯体	屋根	床	備考
鉄筋コンクリート造 基礎コンクリート打	鉄筋コンクリート造 2階以上構造	鉄筋コンクリート造	鉄筋コンクリート造	

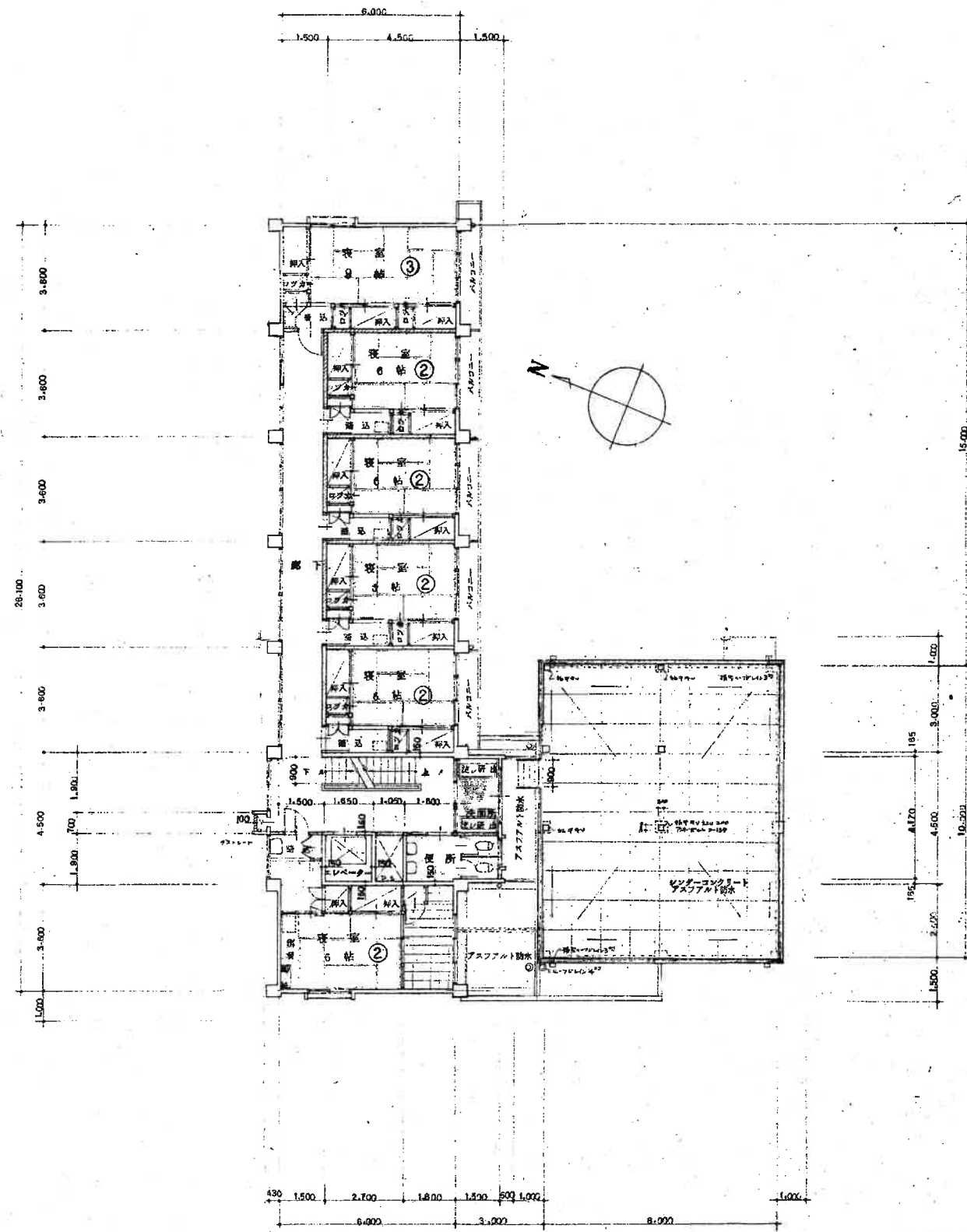
外仕上表							
部	壁	窓	庇	欄	地盤	備	考
モルタル塗り	モルタル塗り 前毛割の上 ガイシシール貼付	アスファルト防水 化粧上 2層コンクリート挿入 モルタル埋め (目地、アスファルトコンクリート埋め) レンガコンクリート 2層コンクリート 3層コンクリート 埋め切込み (一部防水コンクリート挿入)	目地：防水モルタル埋め切込み 小溝、軒天中：モルタル埋め切込み リブ：吹付	目地：防水モルタル埋め切込み 小溝、軒天中：モルタル埋め切込み リブ：吹付	目地：防水モルタル埋め切込み 小溝、軒天中：モルタル埋め切込み リブ：吹付	木、鉄部 OP	

屋外階段仕上表	床面：防水モルタル化粧上 階段：鉄骨製 OP	床裏：前毛割の上、ガイシシール貼付	1階フロア：磁器タイル	手摺：ロープ・ステンレス OP	手摺：ロープ・ステンレス OP
---------	------------------------	-------------------	-------------	-----------------	-----------------

内仕上表													
階	部 名	床	壁	天井	仕上	塗装	仕上	塗装	窓	塗装	欄	備 考	別 注 二 号
1	玄関	ダイマクシート仕上	モルタル 化粧上 ビニールタイル	モルタル 化粧上	モルタル 化粧上	モルタル 化粧上	モルタル 化粧上	モルタル 化粧上	モルタル 化粧上	モルタル 化粧上	モルタル 化粧上	モルタル 化粧上	
	洗面	モルタル 化粧上 ビニールタイル	モルタル 化粧上	モルタル 化粧上	モルタル 化粧上	モルタル 化粧上	モルタル 化粧上	モルタル 化粧上	モルタル 化粧上	モルタル 化粧上	モルタル 化粧上	モルタル 化粧上	
	廊下	モルタル 化粧上	モルタル 化粧上	モルタル 化粧上	モルタル 化粧上	モルタル 化粧上	モルタル 化粧上	モルタル 化粧上	モルタル 化粧上	モルタル 化粧上	モルタル 化粧上	モルタル 化粧上	
	居室	モルタル 化粧上	モルタル 化粧上	モルタル 化粧上	モルタル 化粧上	モルタル 化粧上	モルタル 化粧上	モルタル 化粧上	モルタル 化粧上	モルタル 化粧上	モルタル 化粧上	モルタル 化粧上	
	脱衣室	モルタル 化粧上	モルタル 化粧上	モルタル 化粧上	モルタル 化粧上	モルタル 化粧上	モルタル 化粧上	モルタル 化粧上	モルタル 化粧上	モルタル 化粧上	モルタル 化粧上	モルタル 化粧上	
	ホール	モルタル 化粧上 ビニールタイル	モルタル 化粧上	モルタル 化粧上	モルタル 化粧上	モルタル 化粧上	モルタル 化粧上	モルタル 化粧上	モルタル 化粧上	モルタル 化粧上	モルタル 化粧上	モルタル 化粧上	
	管理室	モルタル 化粧上	モルタル 化粧上	モルタル 化粧上	モルタル 化粧上	モルタル 化粧上	モルタル 化粧上	モルタル 化粧上	モルタル 化粧上	モルタル 化粧上	モルタル 化粧上	モルタル 化粧上	
2	トイレ	モルタル 化粧上	モルタル 化粧上	モルタル 化粧上	モルタル 化粧上	モルタル 化粧上	モルタル 化粧上	モルタル 化粧上	モルタル 化粧上	モルタル 化粧上	モルタル 化粧上	モルタル 化粧上	
	洗面	モルタル 化粧上	モルタル 化粧上	モルタル 化粧上	モルタル 化粧上	モルタル 化粧上	モルタル 化粧上	モルタル 化粧上	モルタル 化粧上	モルタル 化粧上	モルタル 化粧上	モルタル 化粧上	
	廊下	モルタル 化粧上	モルタル 化粧上	モルタル 化粧上	モルタル 化粧上	モルタル 化粧上	モルタル 化粧上	モルタル 化粧上	モルタル 化粧上	モルタル 化粧上	モルタル 化粧上	モルタル 化粧上	
	居室	モルタル 化粧上	モルタル 化粧上	モルタル 化粧上	モルタル 化粧上	モルタル 化粧上	モルタル 化粧上	モルタル 化粧上	モルタル 化粧上	モルタル 化粧上	モルタル 化粧上	モルタル 化粧上	
	脱衣室	モルタル 化粧上	モルタル 化粧上	モルタル 化粧上	モルタル 化粧上	モルタル 化粧上	モルタル 化粧上	モルタル 化粧上	モルタル 化粧上	モルタル 化粧上	モルタル 化粧上	モルタル 化粧上	
	ホール	モルタル 化粧上	モルタル 化粧上	モルタル 化粧上	モルタル 化粧上	モルタル 化粧上	モルタル 化粧上	モルタル 化粧上	モルタル 化粧上	モルタル 化粧上	モルタル 化粧上	モルタル 化粧上	
	管理室	モルタル 化粧上	モルタル 化粧上	モルタル 化粧上	モルタル 化粧上	モルタル 化粧上	モルタル 化粧上	モルタル 化粧上	モルタル 化粧上	モルタル 化粧上	モルタル 化粧上	モルタル 化粧上	

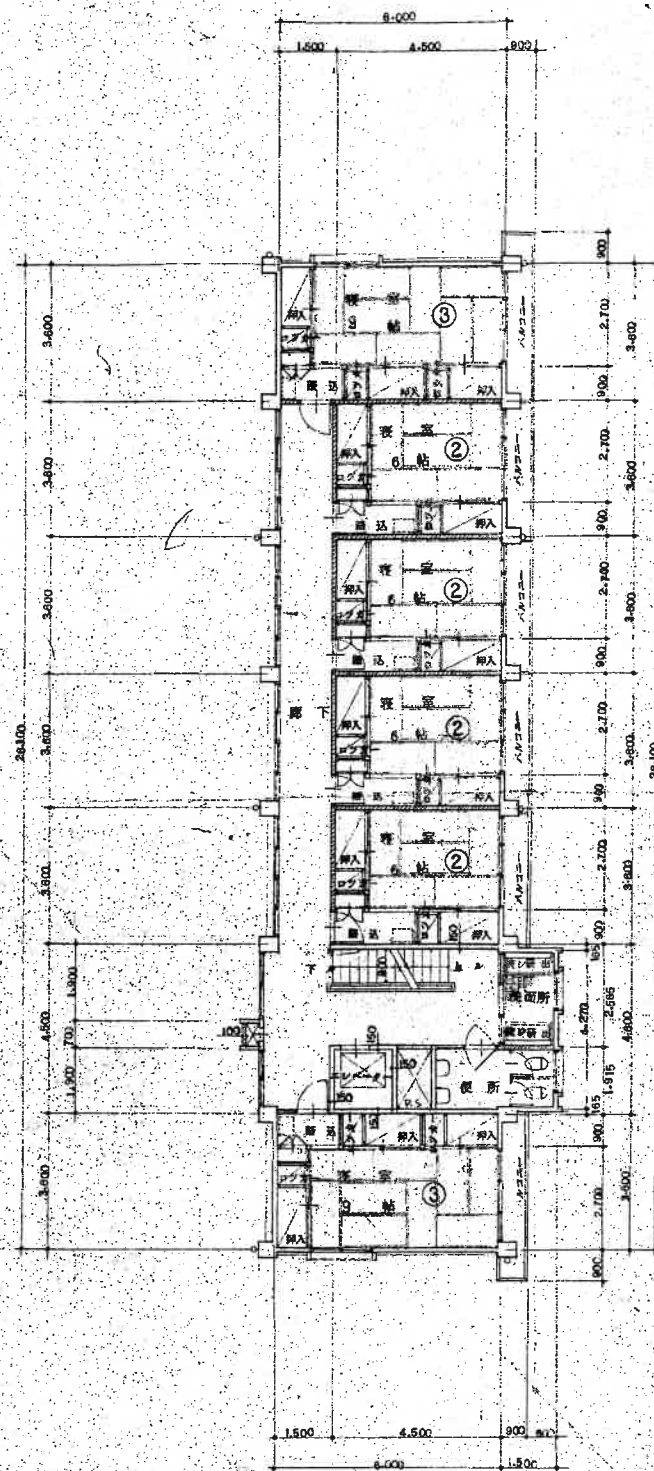


1 階 平 面 図 1/100
257.195 M²

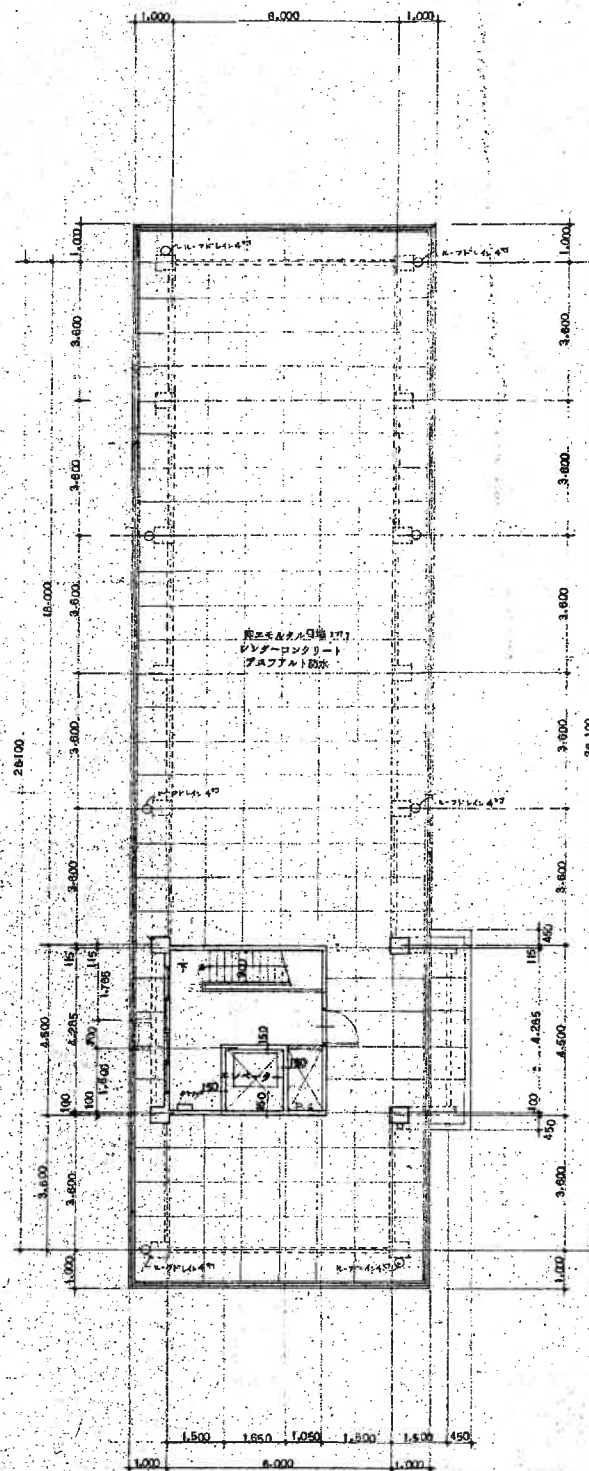


2 階 平 面 図 1/100
164.790 M²

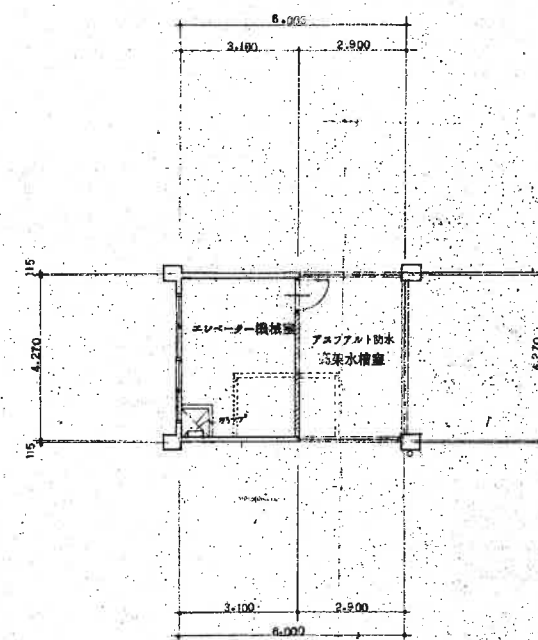
4256号(日赤労務病院・宿)建築工事
 工事番号 労賃日赤看護婦宿舎
 新築工事
 48
 図面番号 1.2 階 平 面 図
 6
 年月日 表 図 縮 尺
 M.A. 1/100
 黒子建築設計事務所
 TEL(長岡) 2.208



3.4 階平面図 1/100
164.790 M²

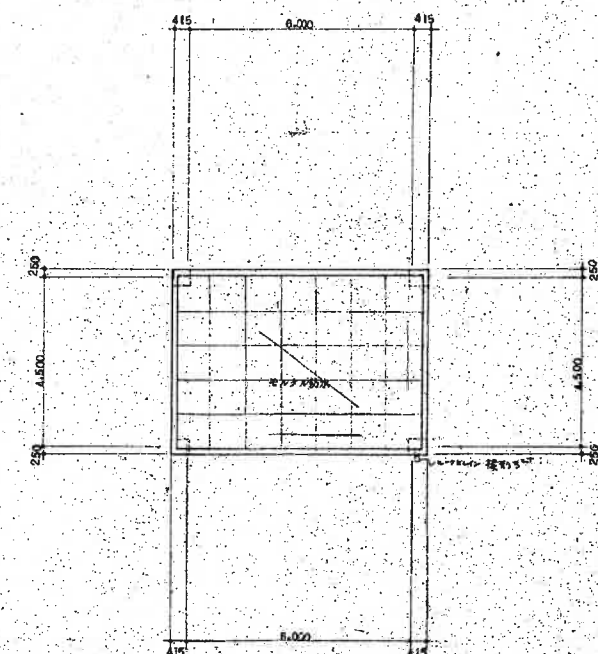


塔屋 1 階 平面図 1/100
25.710 M²

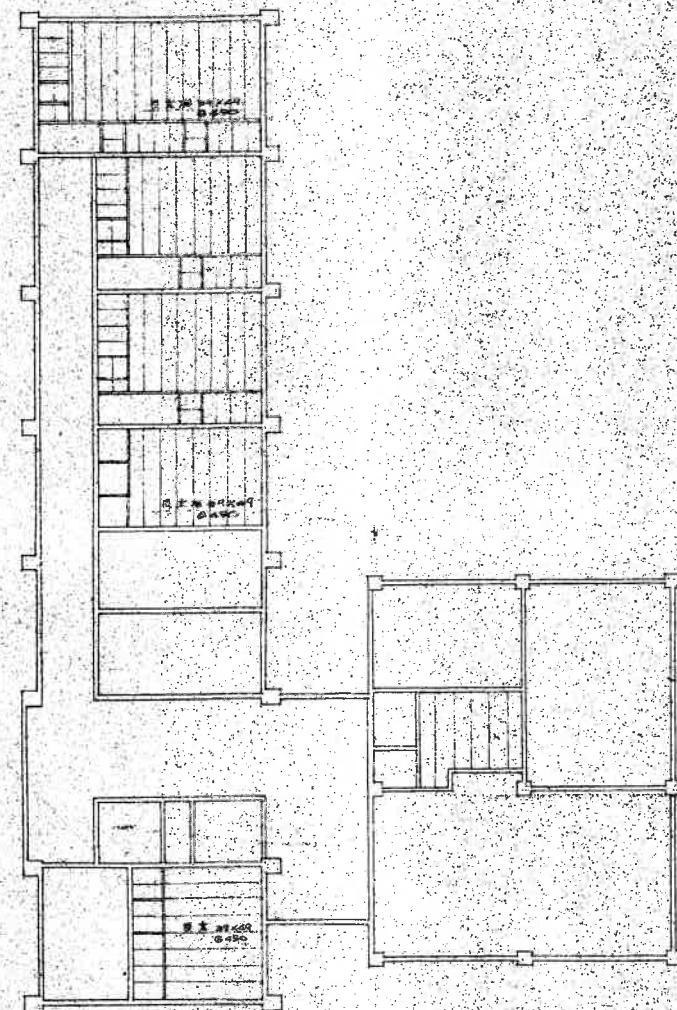


塔屋 2 階 平面圖 1/100

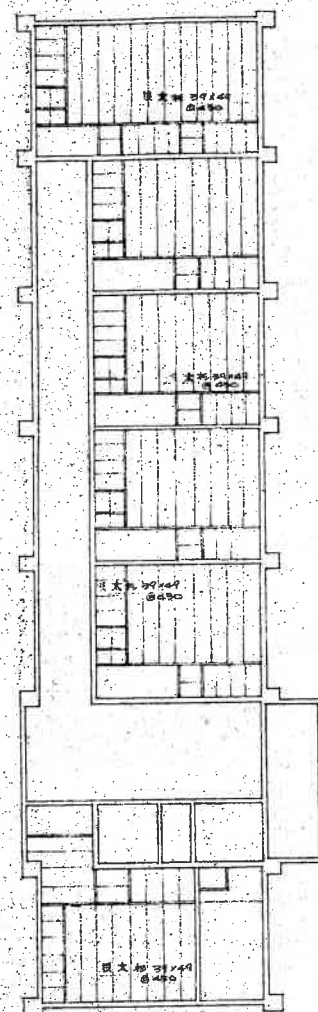
25.620 M²



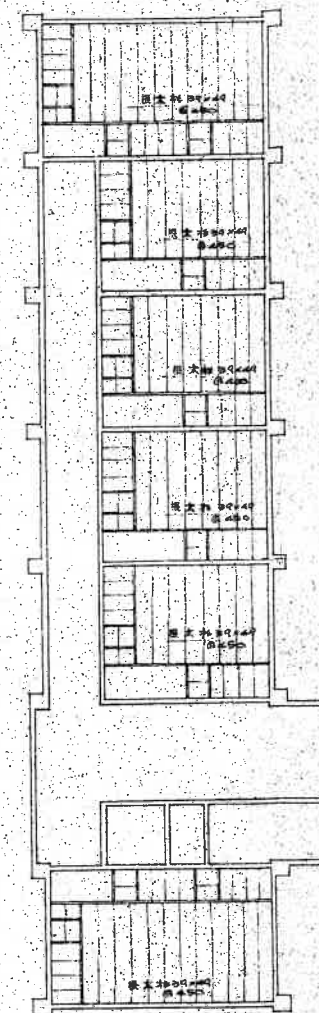
塔屋屋上平面图 1/100



1階床伏図 1/100

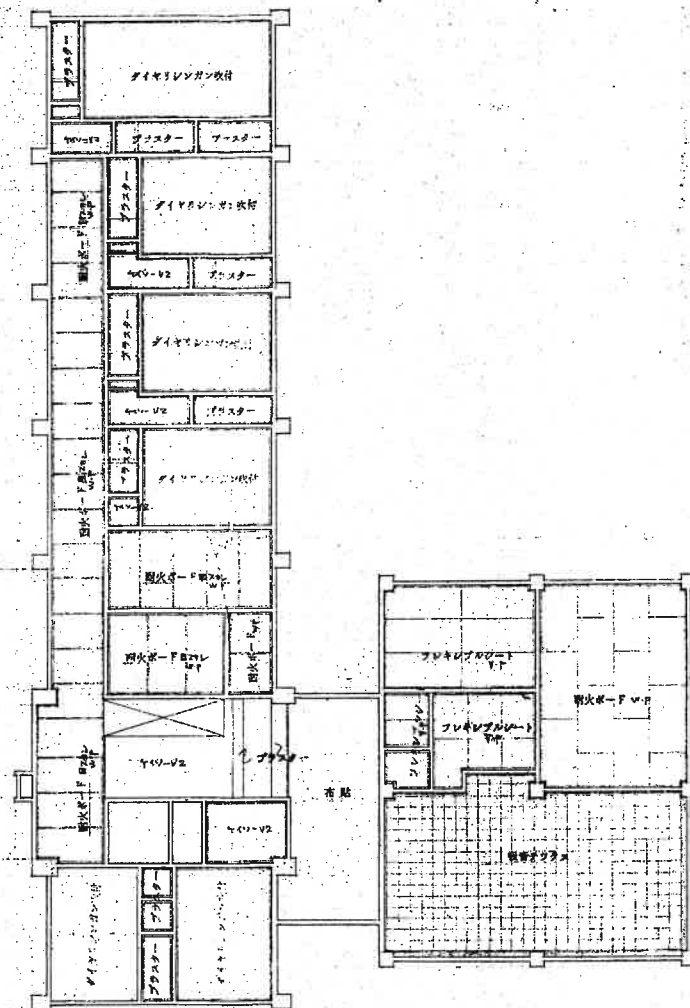


2階床伏図 1/100

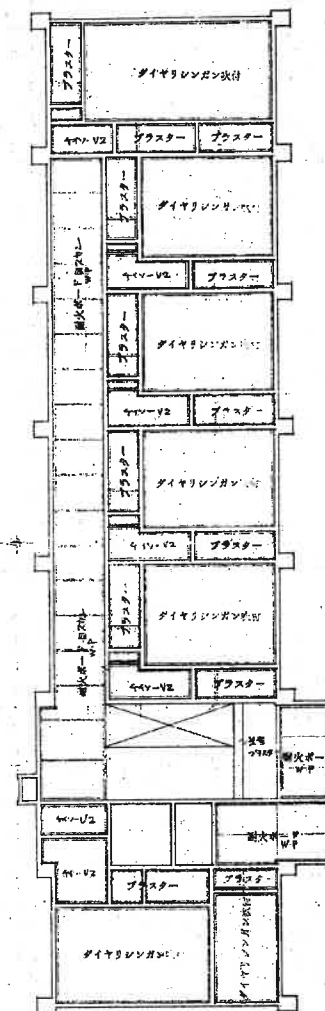


3,4階床伏図 1/100

42第6号(日赤労務病院・宿)建築工事	
新築工事設計図	
工事番号	48
図面番号	8
各階床伏図	
年月日	製図人
黒子建築設計事務所	
TEL(東京) 2.208	

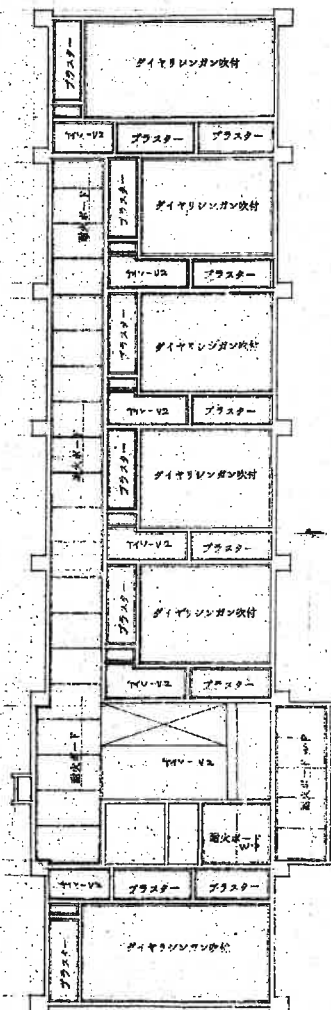


1 1階天井伏図 1/100

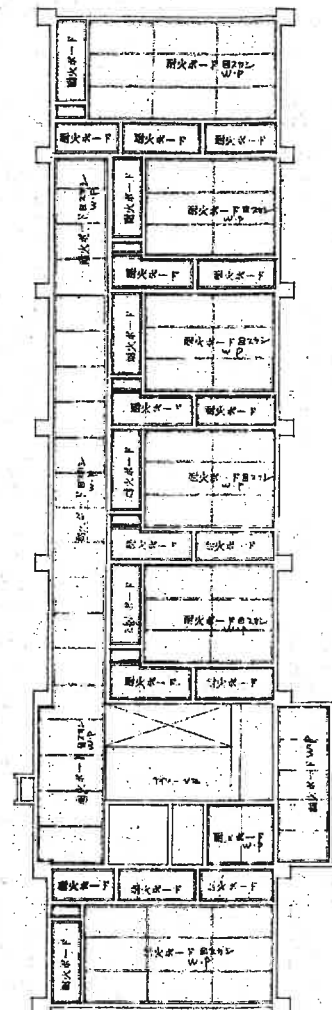


2 2階天井伏図 1/100

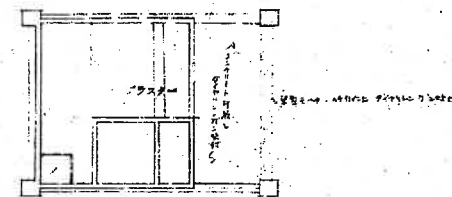
42期6号(昭和47年度)建築工事	
工事番号	48
図面番号	9
1.2 階天井伏図	
年月日製図	昭和47年 月 日
黒子建築設計事務所	
TEL(東京) 2,208	



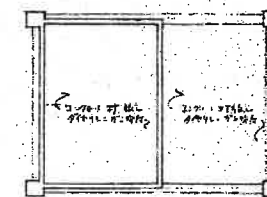
3 3階天井伏図 1/100



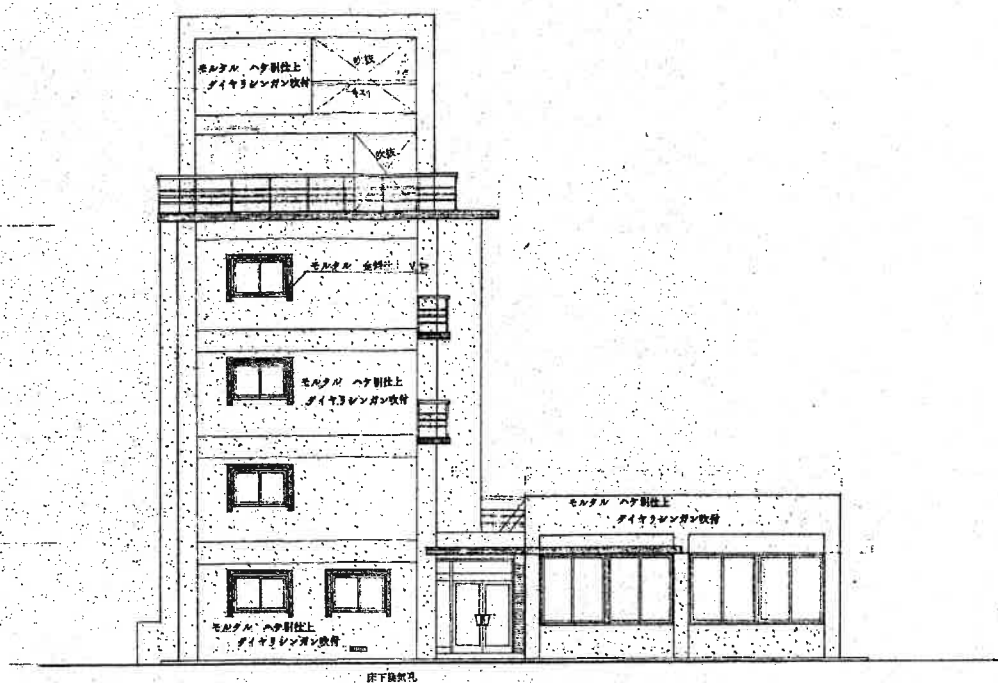
4 4階天井伏図 1/100



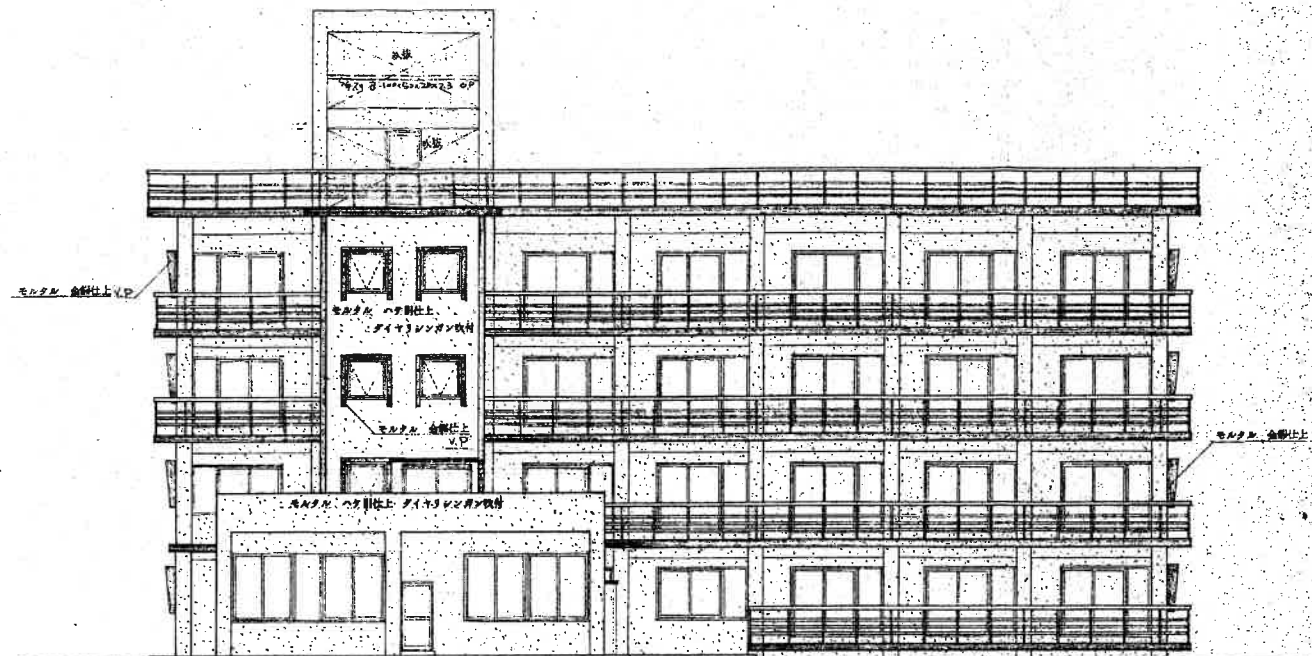
1 1階天井伏図 1/100



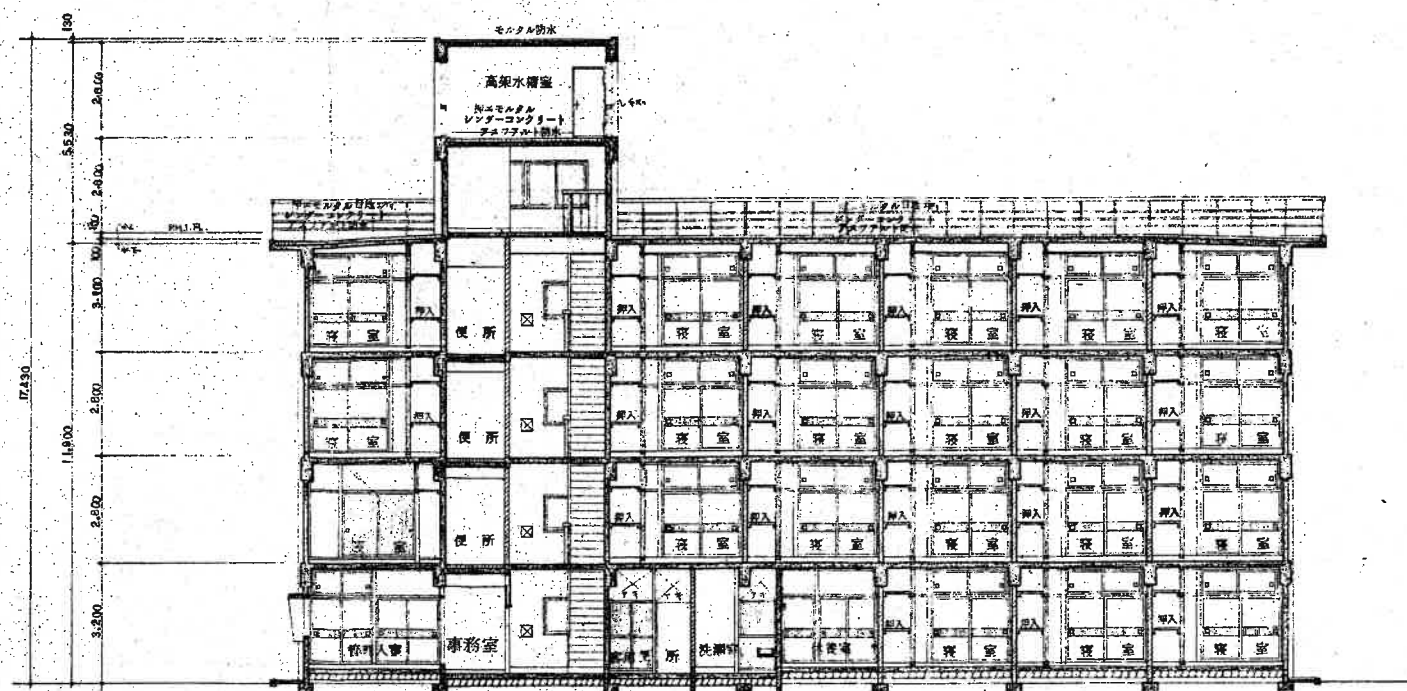
2 2階天井伏図 1/100



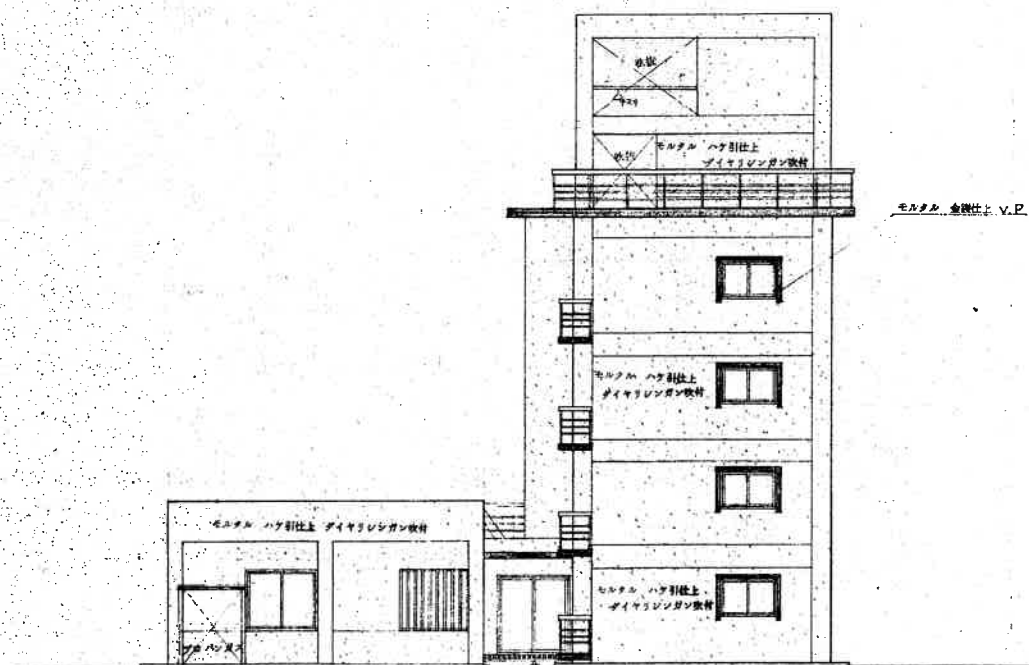
西面 立面図 1/100



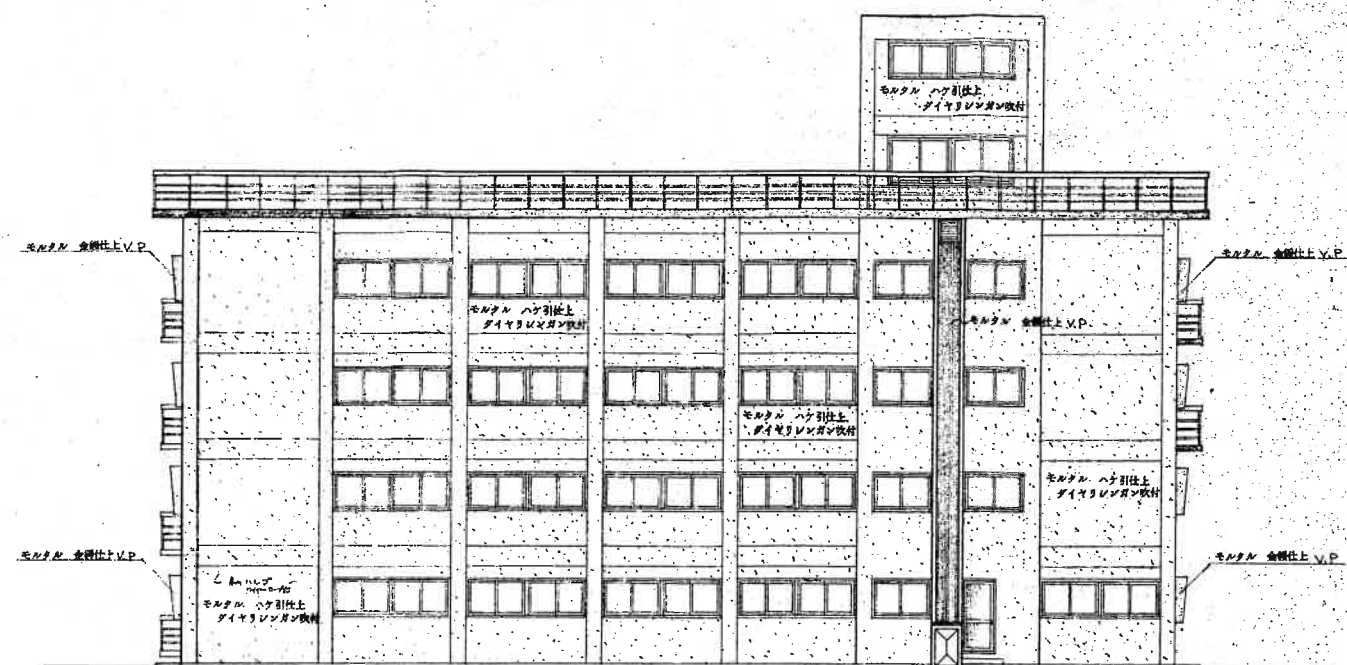
南面 立面図 1/100



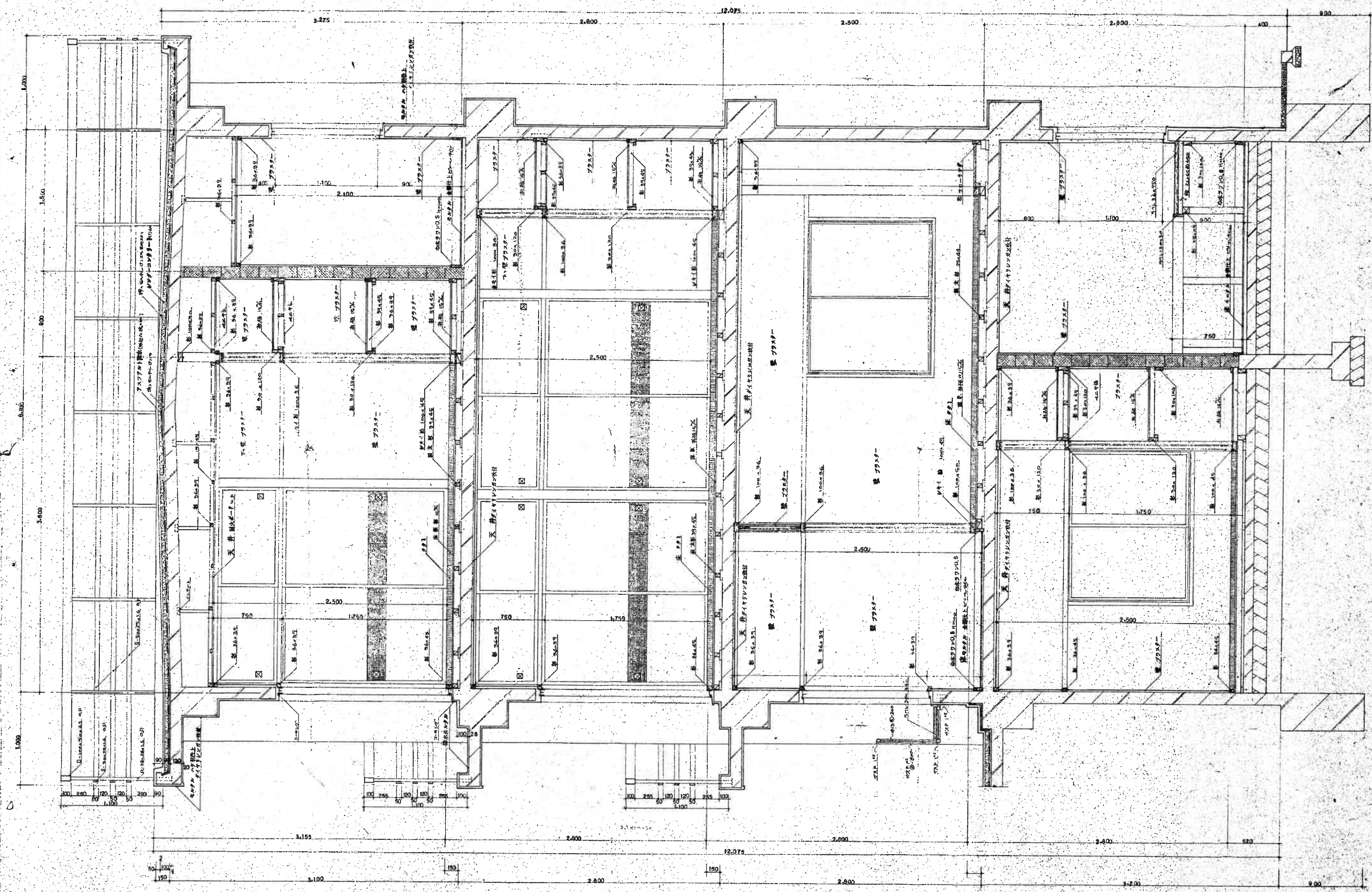
A-A 断面図 1/100



東面立面図 1/100



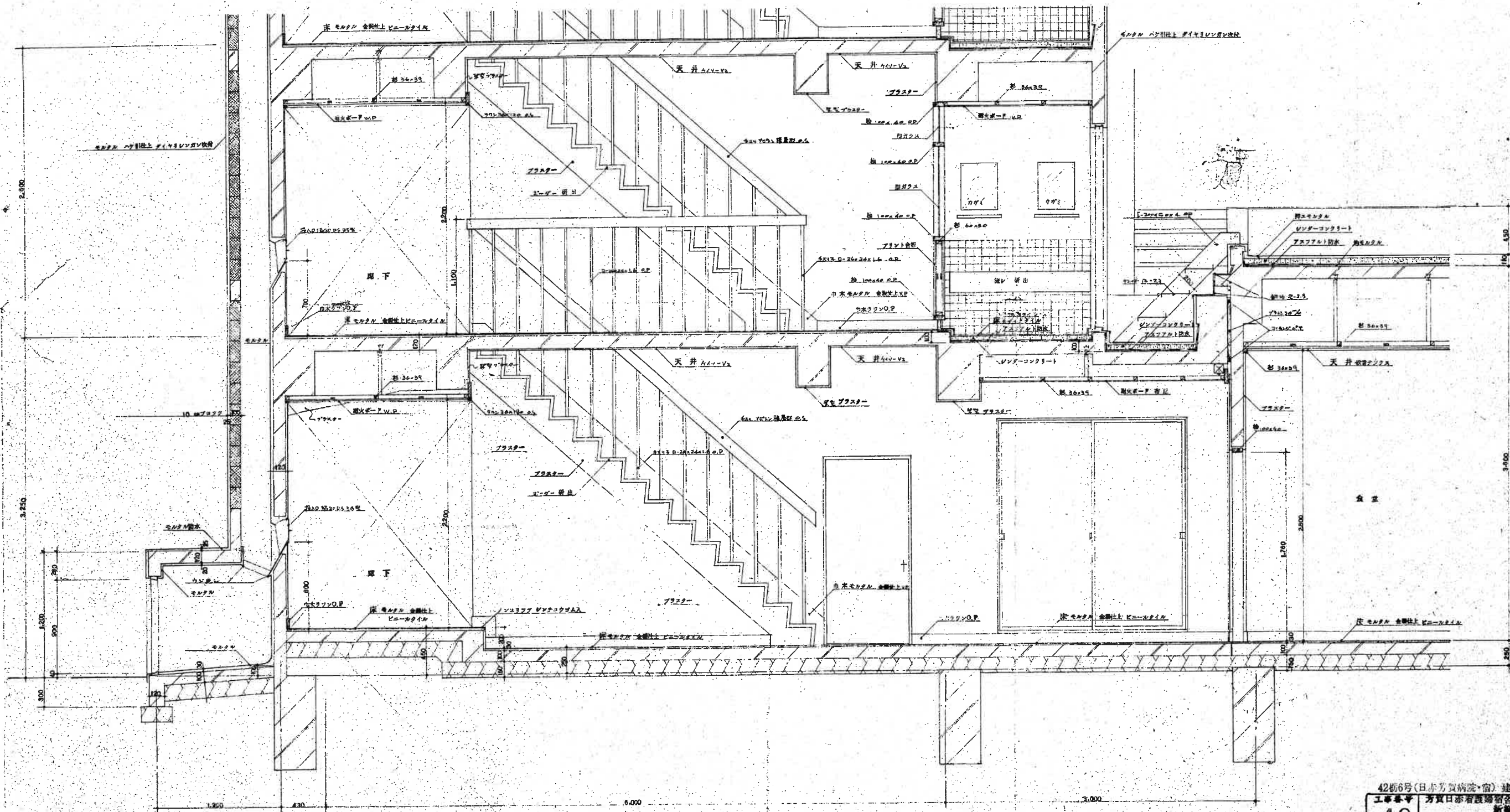
北面立面図 1/100



42 6号 (日本方面病院・宿) 建築工事
 工事番号
48
 図面番号
13

芳賀日赤看護婦宿舎	新築(建設社)
短針園 Ⅱ	
年月日製	図幅大
	1/20

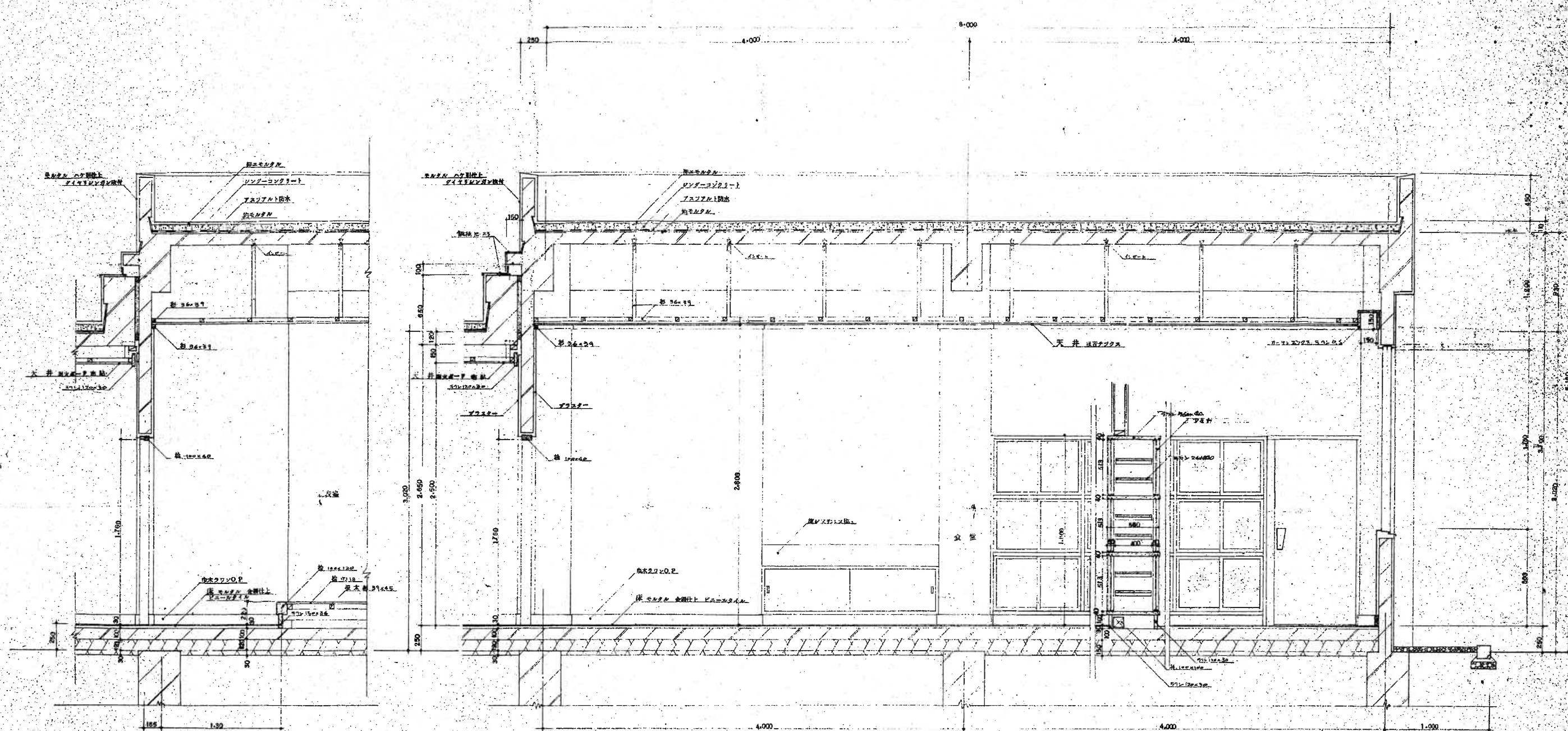
黒子建築設計事務所
 TEL(真岡) 2-208



設計図 2 1/20

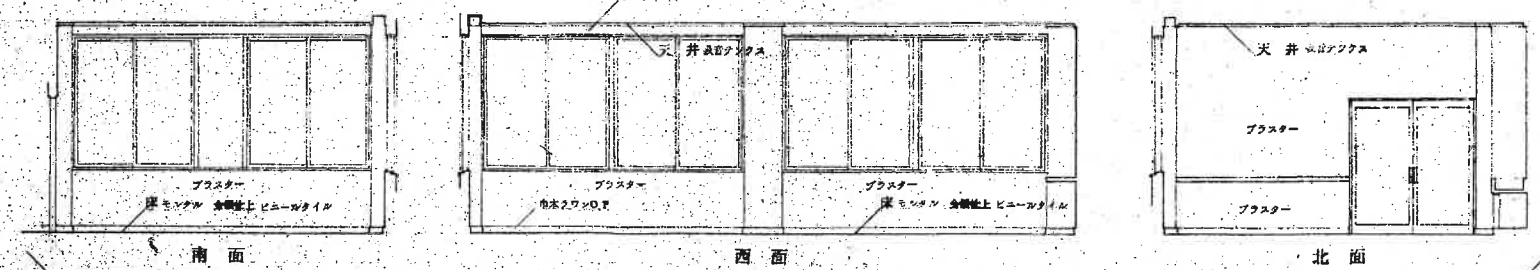
42期6号(日本赤十字病院・宿)建築工事
 工事番号 芳賀日赤看護婦宿舎 新築工事設計図
 48 図面番号 14
 年月日 製図 編入
 1/20
 黒子建築設計事務所
 TEL(東京)2,208

1級建築士 才523号 黒子孝一

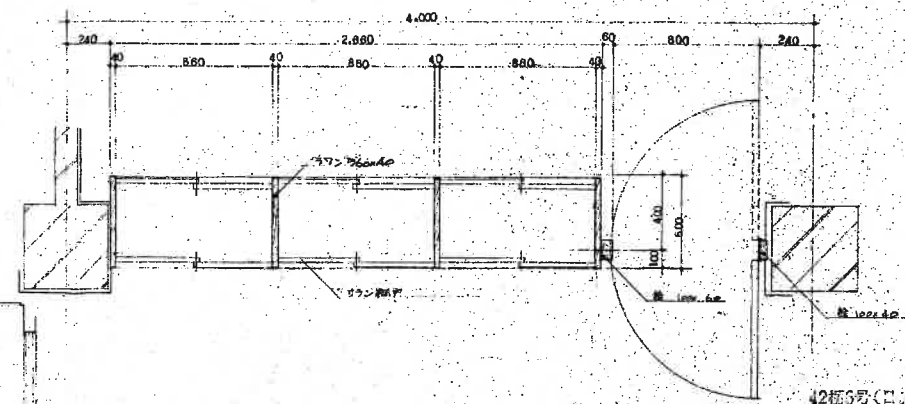


主要出入口 短計図 1/20

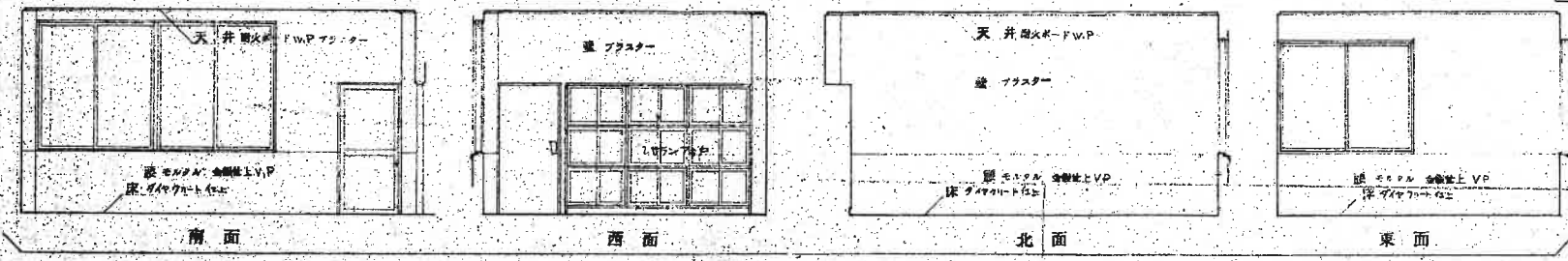
主要短計図 1/20



食堂展開図 1/20



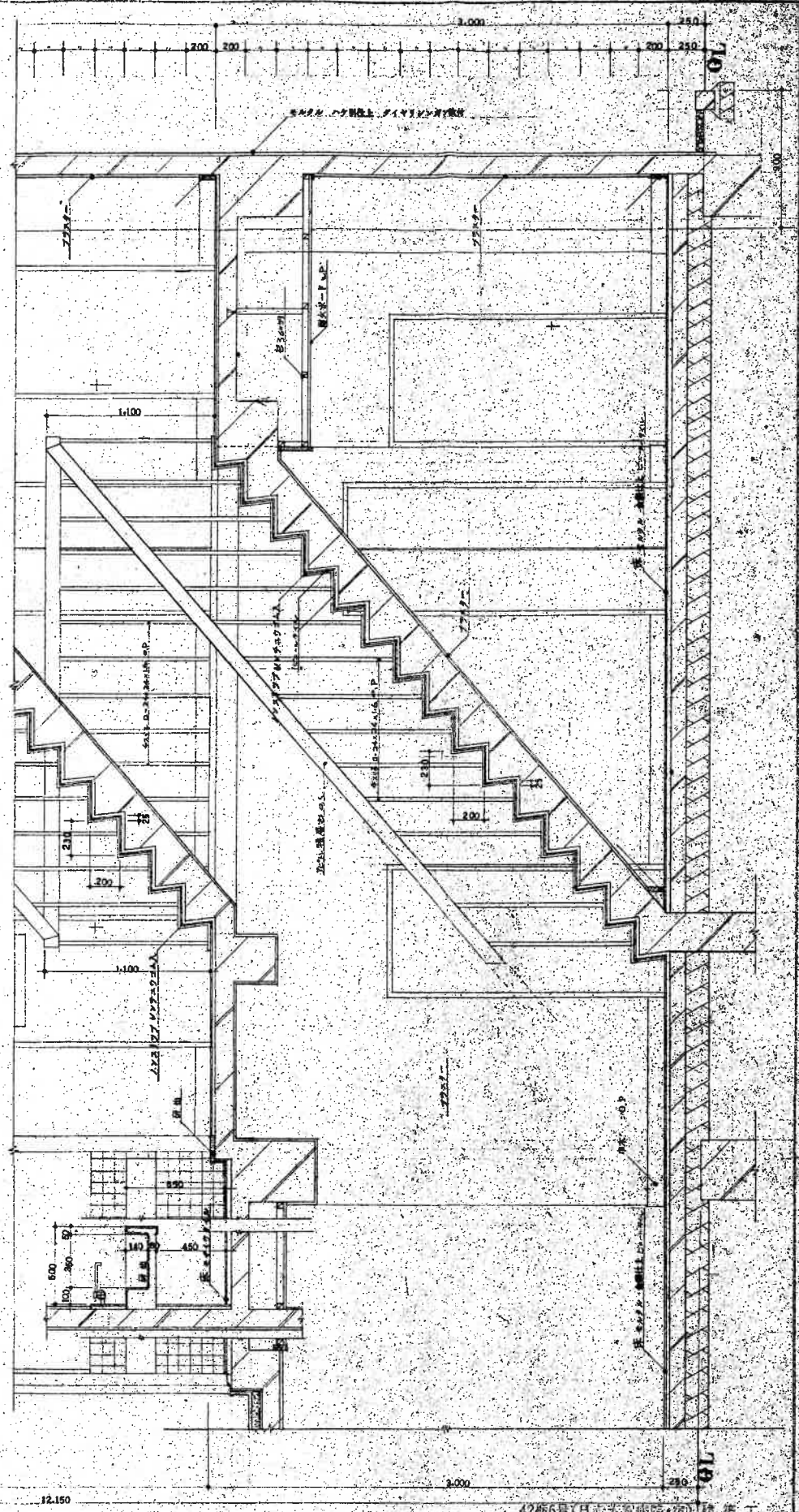
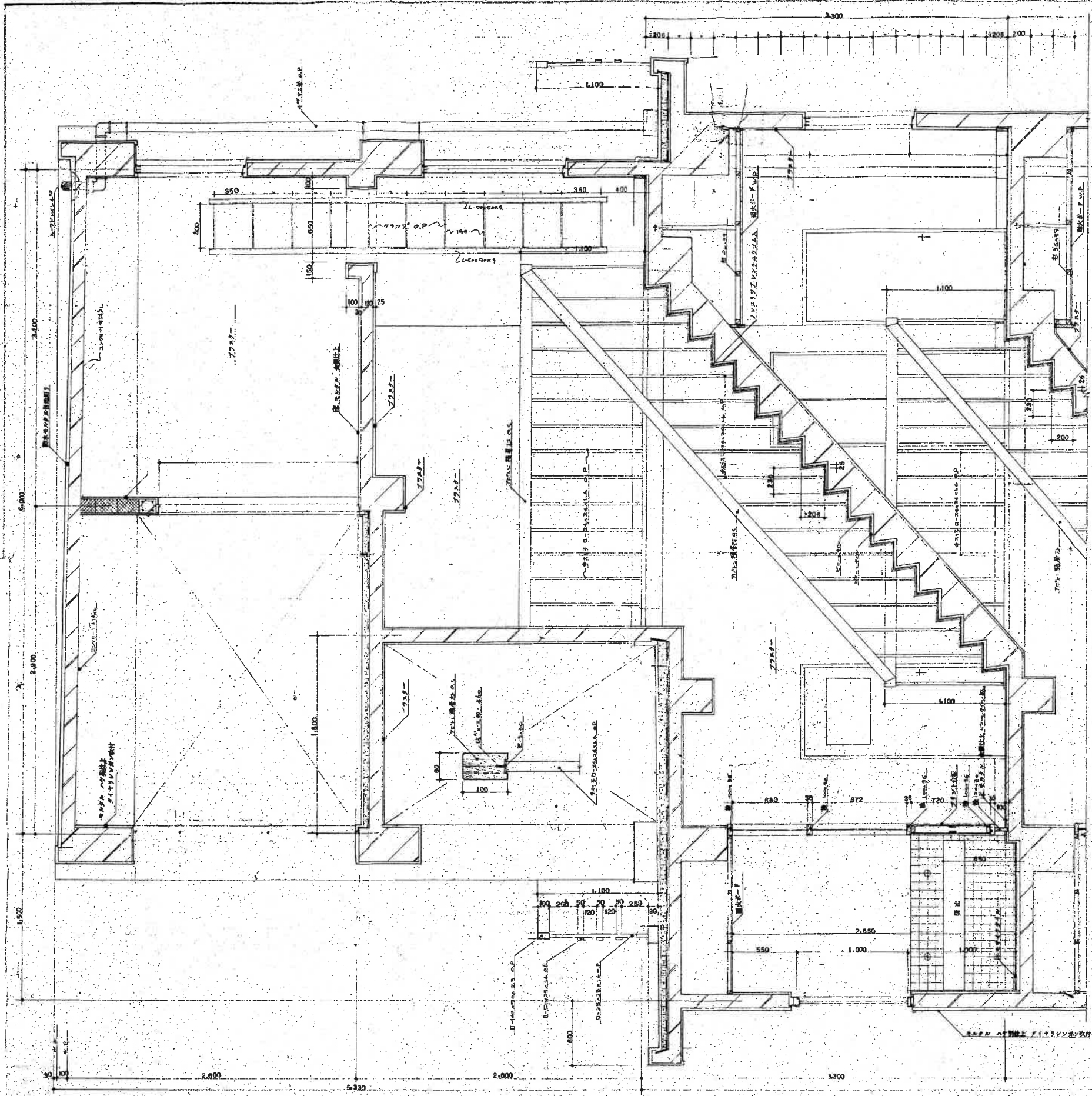
食堂平面詳細図 1/20



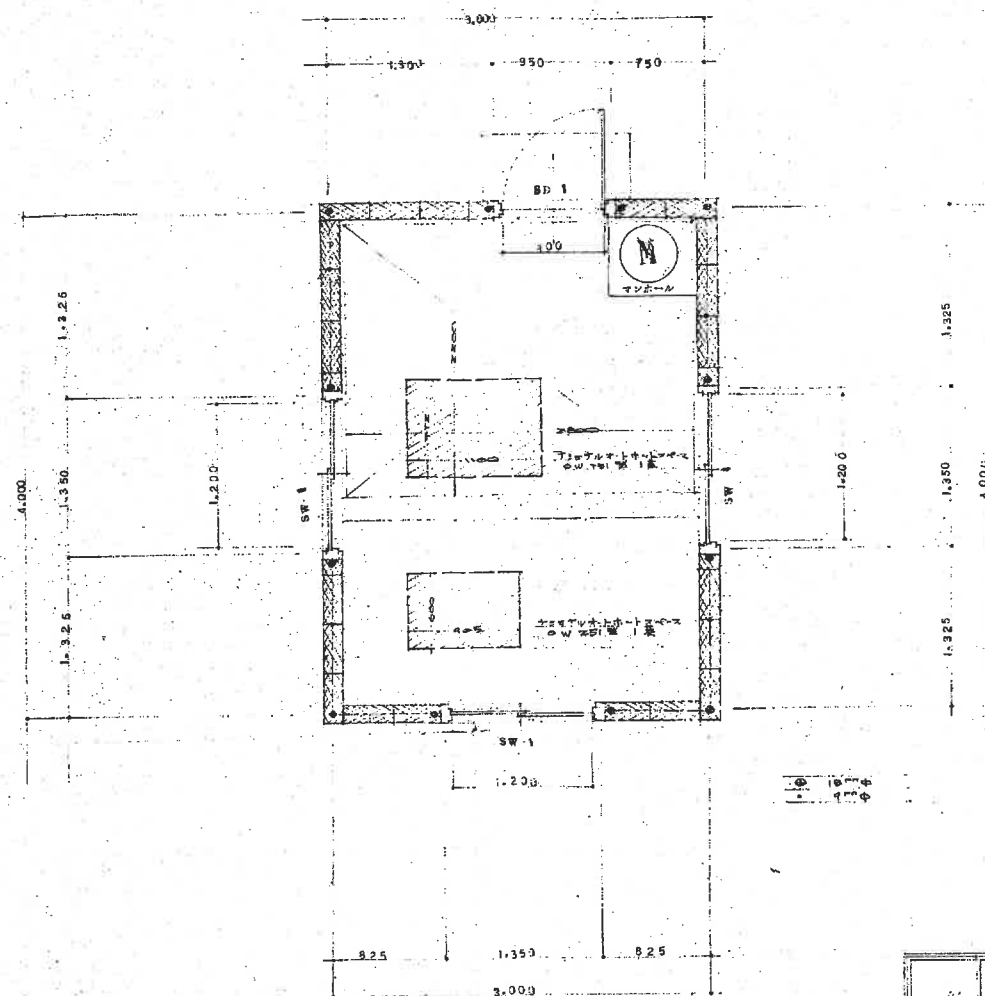
調理室展開図 1/20

4255号(口北男製病院・宿)建築工事
 方賀日赤看護婦宿舎
 新築工事設計
 短計図集 3
 15
 黒子建築設計事務所
 TEL(長崎) 2,208

1枚紙以上 8738号 黒子孝一



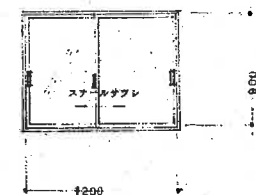
42番6号(日本3号) 建築士
 工事番号 48
 図面番号 20
 附図群組図上
 年月日 1980.10.10
 黒子建築設計事務所
 TEL(東京) 3-2208



平面図

1/20

12.0 m²



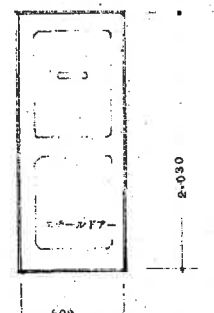
SW-1

1/20



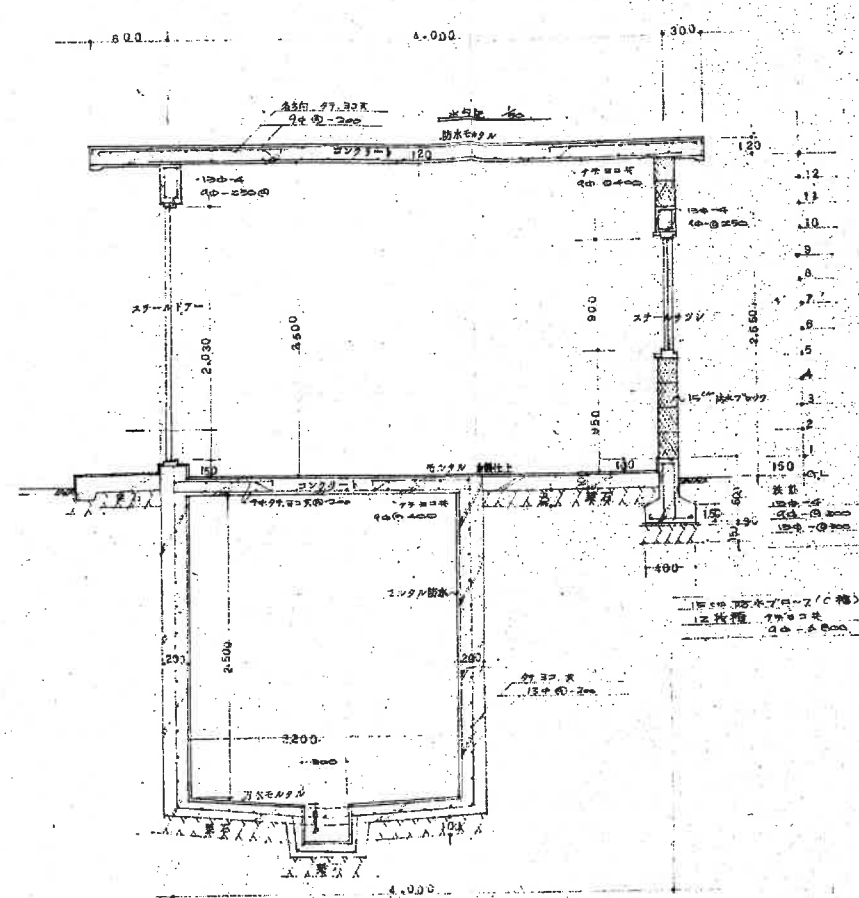
階段伏図

1/20



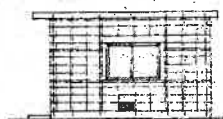
SD-1

1/20



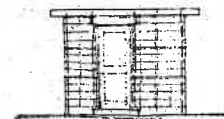
断面図

1/20



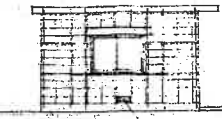
立面図 北側

1/20



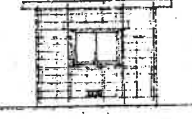
立面図 東側

1/20



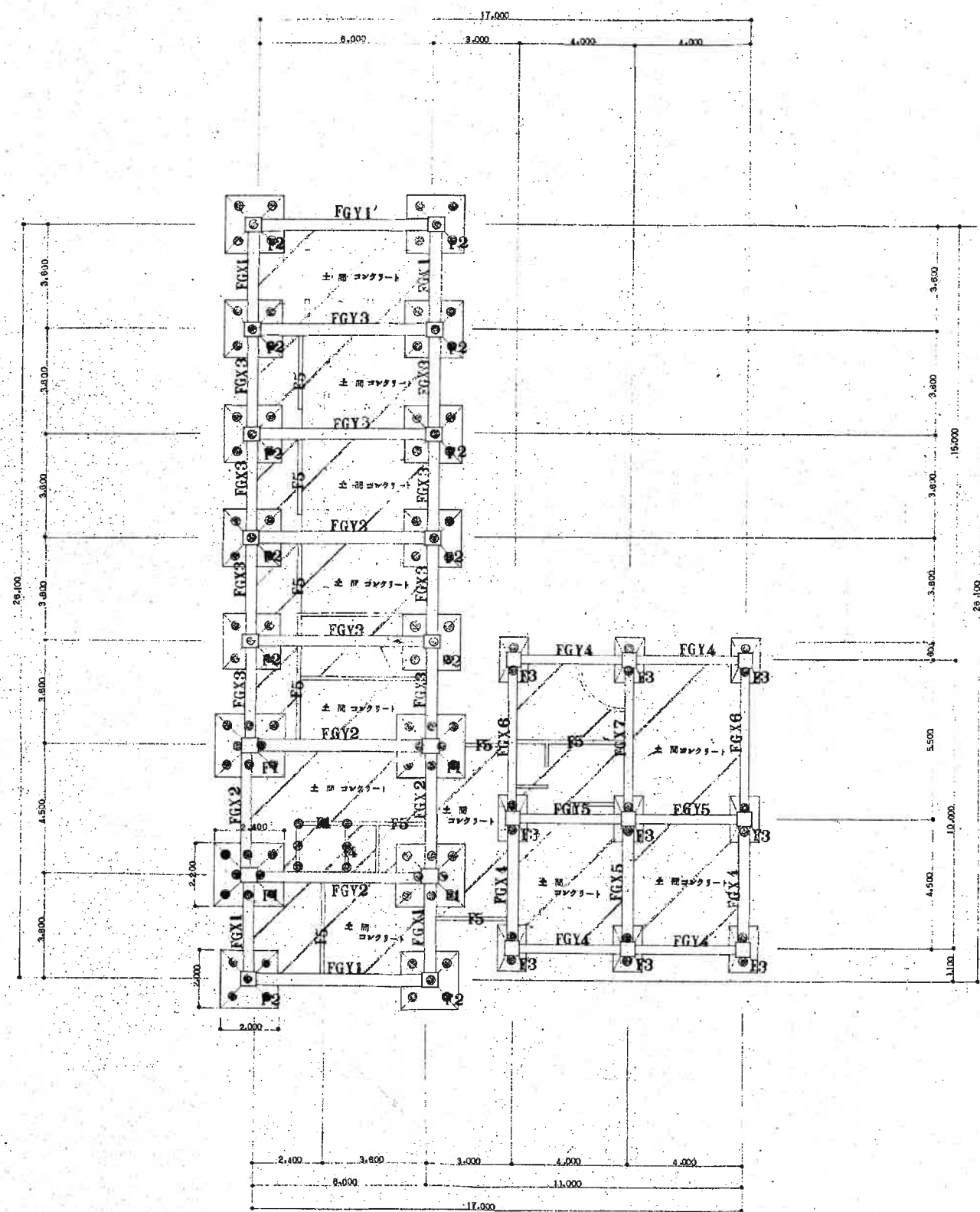
立面図 南側

1/20

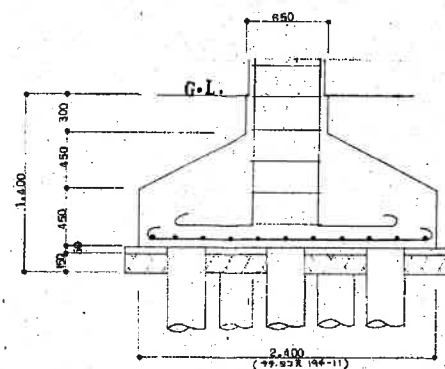


立面図 西側

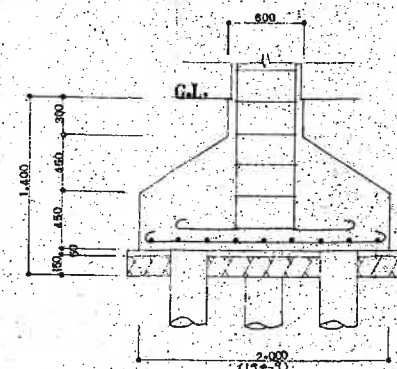
1/20



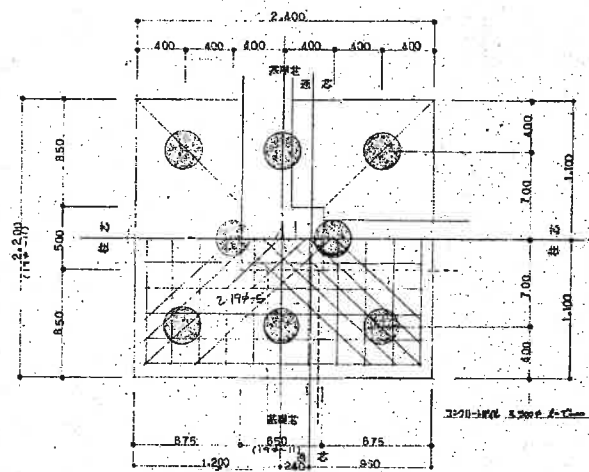
基礎伏図 1/200



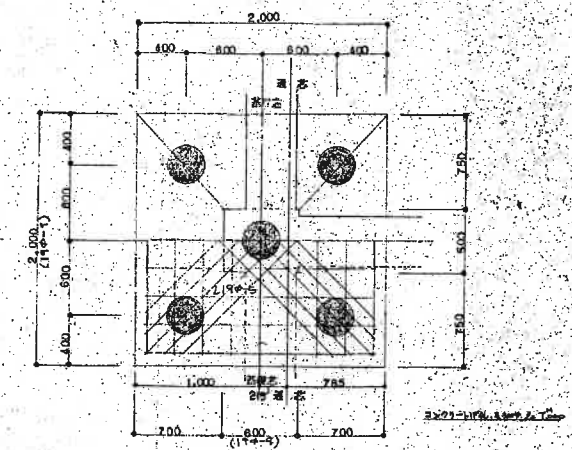
F1 基礎詳細配筋図 1/30



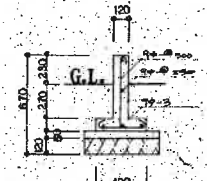
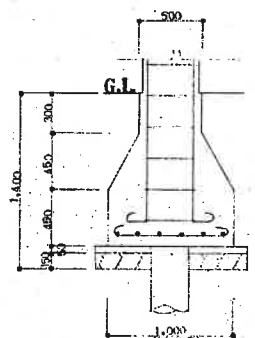
F2 基礎詳細配筋図 1/30



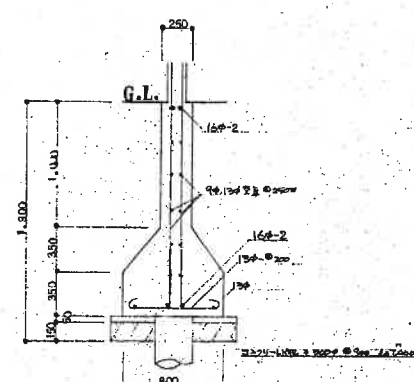
F3 基礎詳細配筋図 1/30



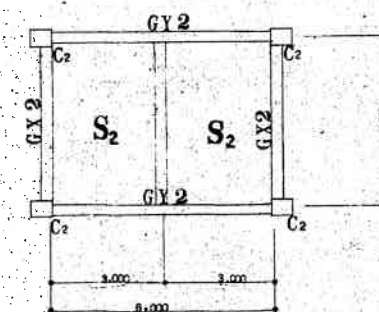
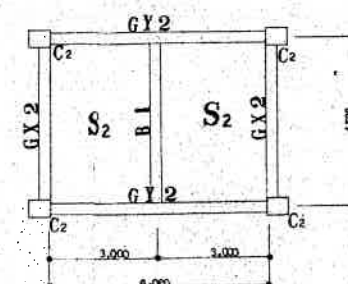
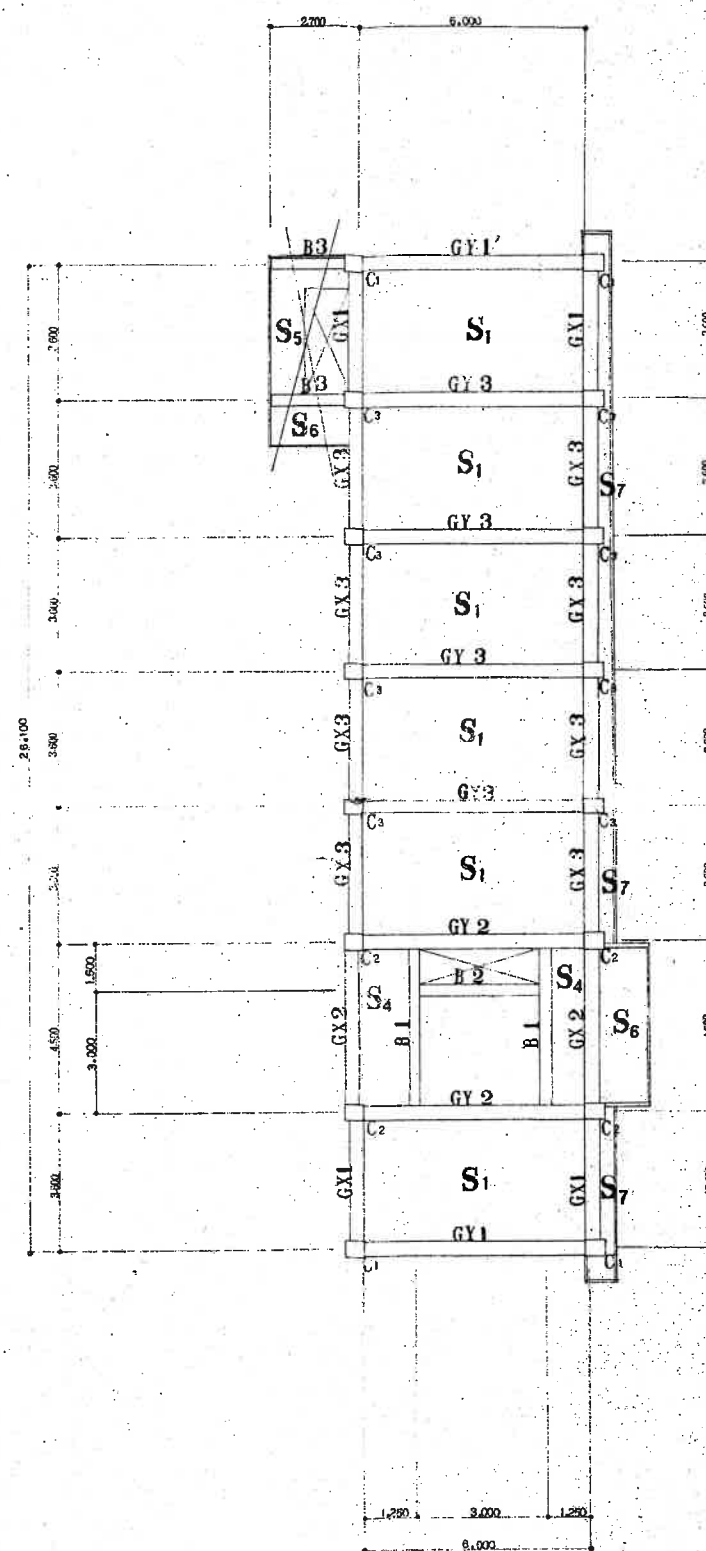
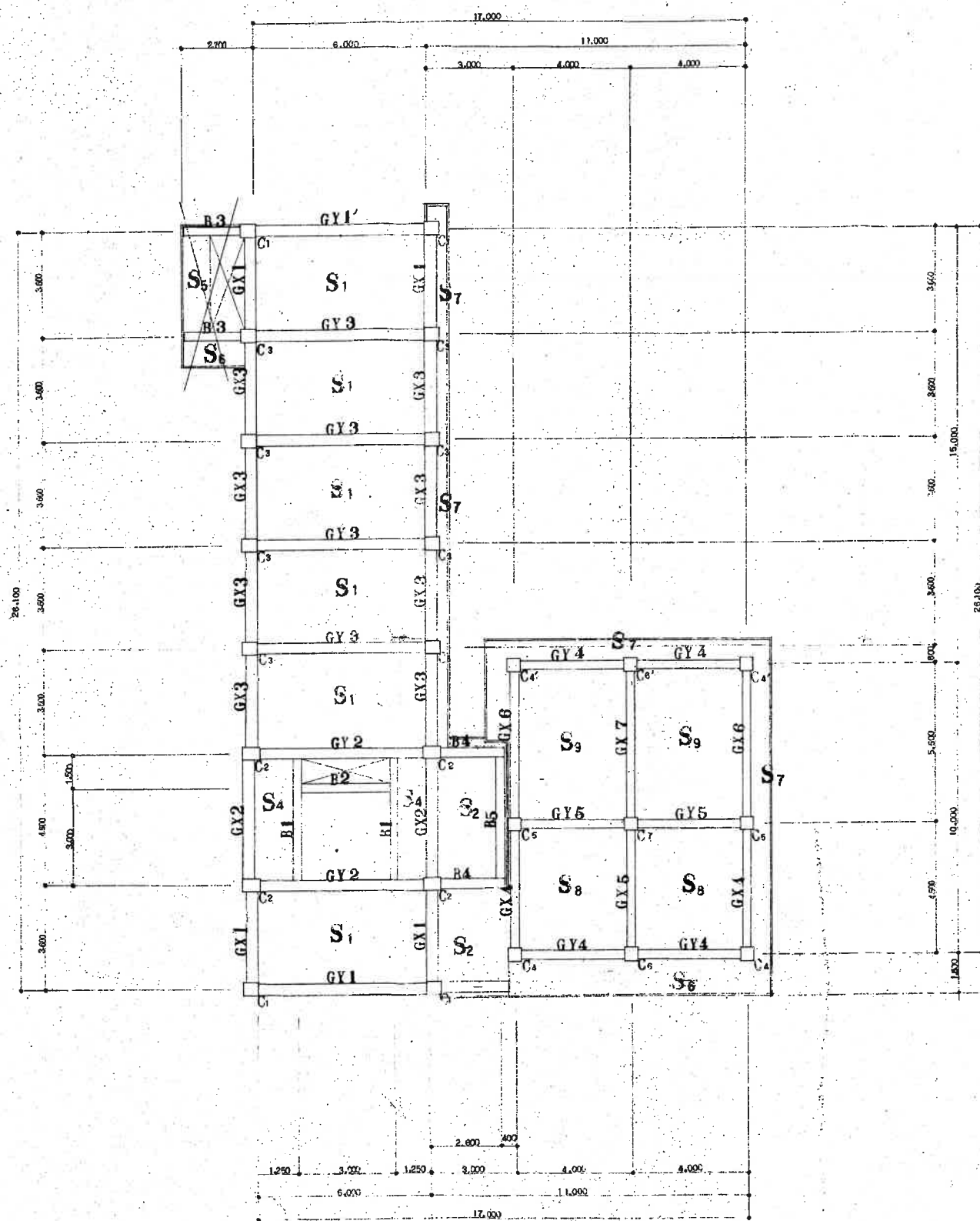
F4 基礎詳細配筋図 1/30

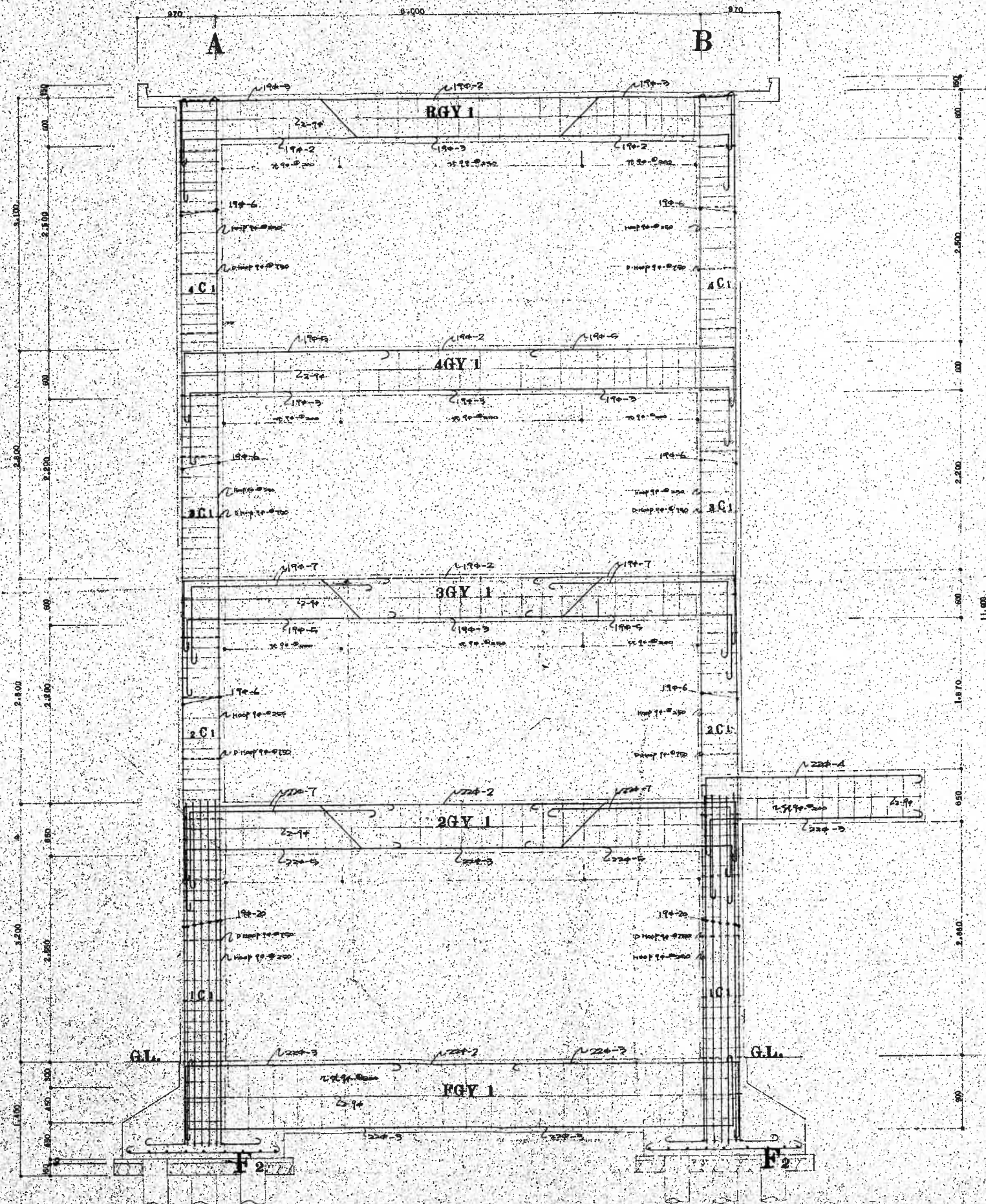


F5 基礎詳細配筋図 1/30

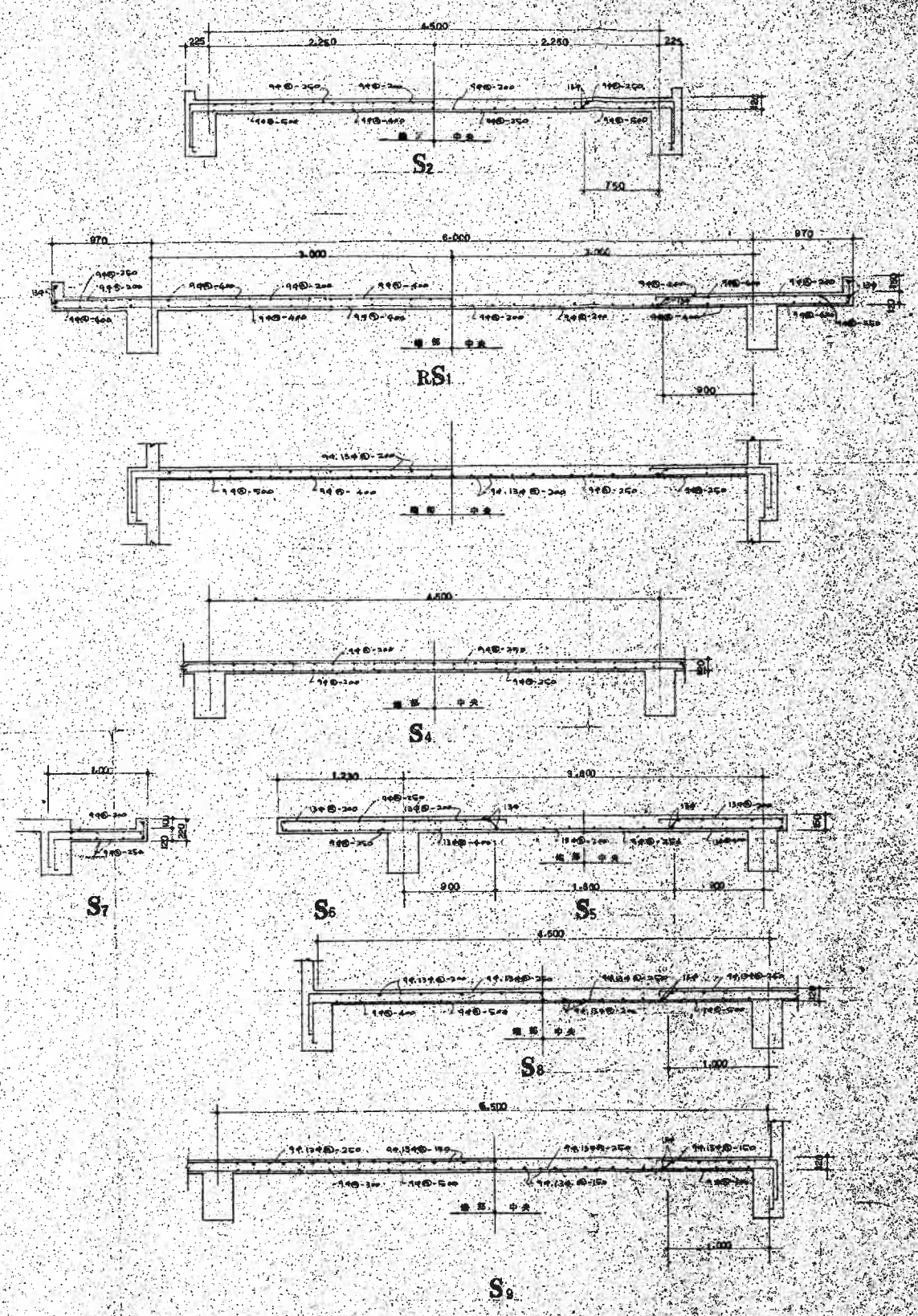


F6 基礎詳細配筋図 1/30

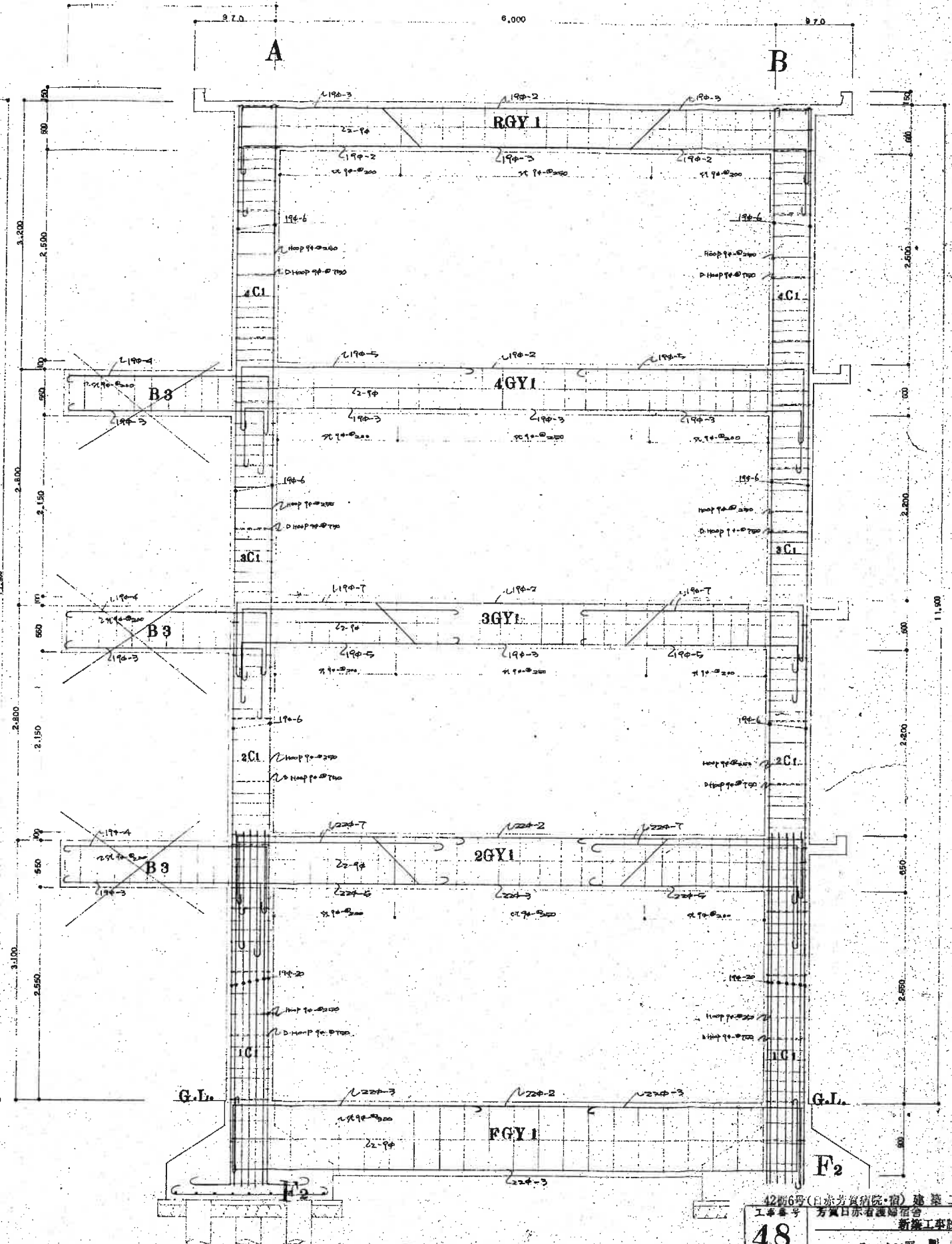
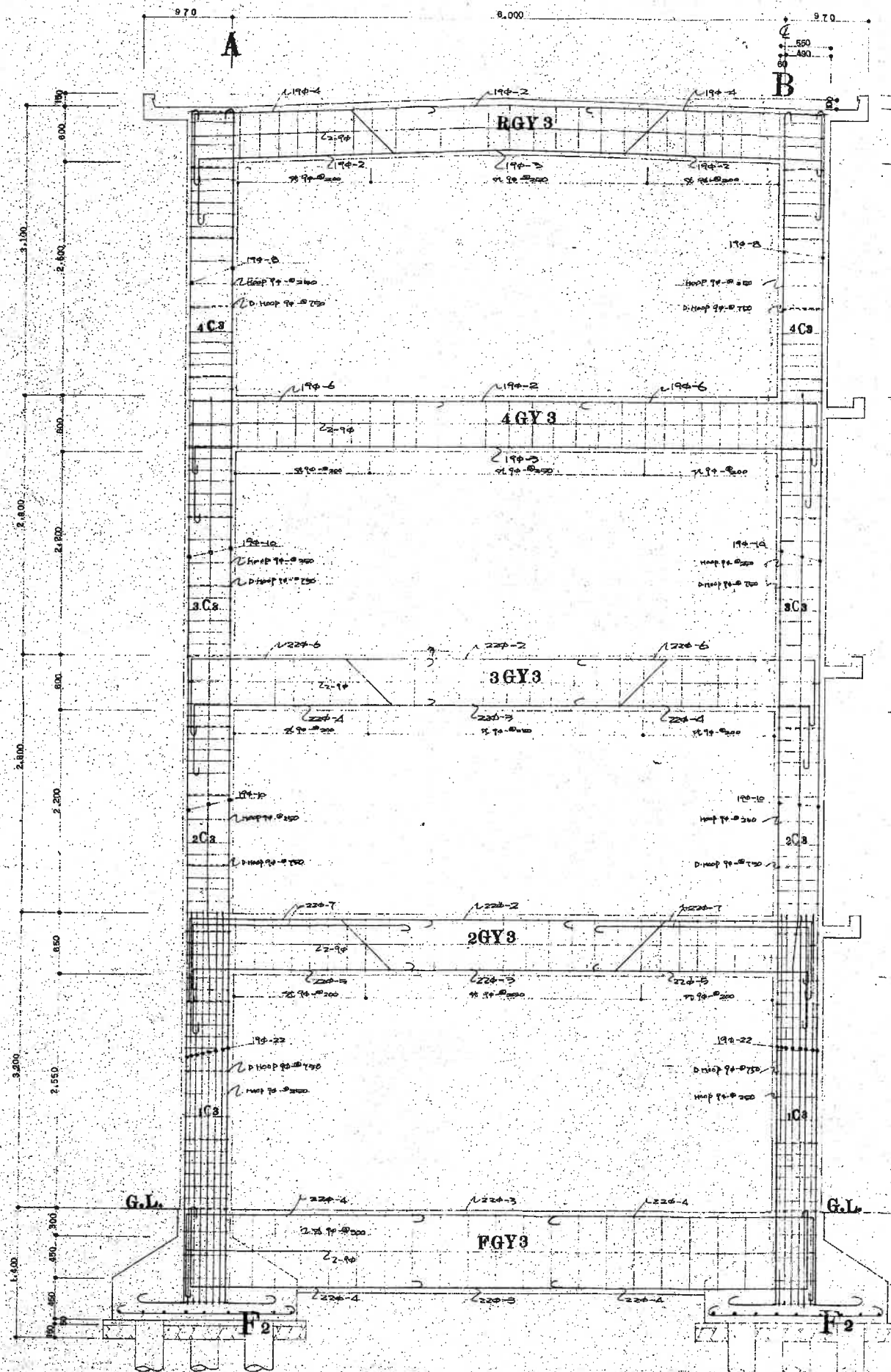




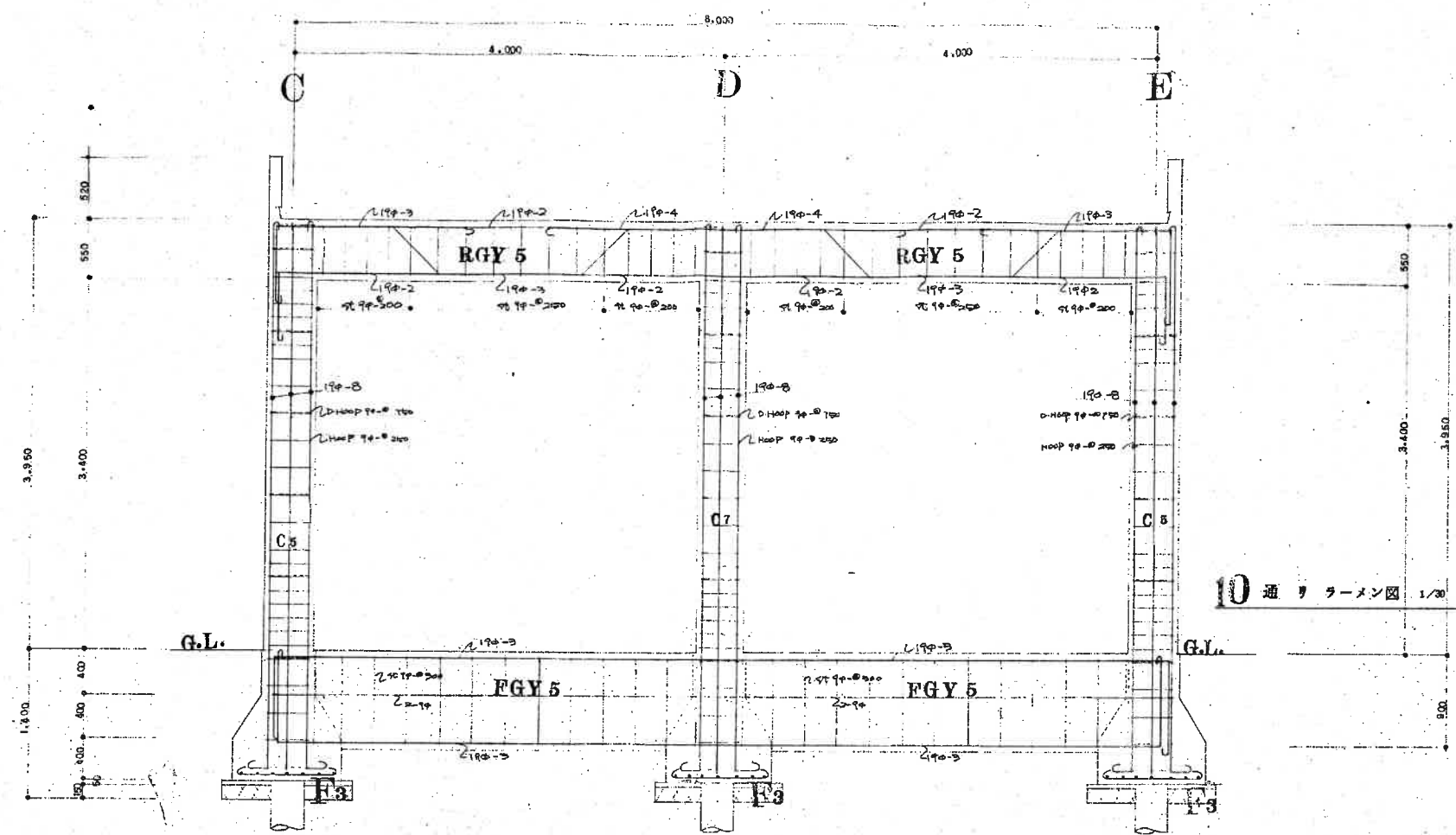
1 通リ プラン図 1/20



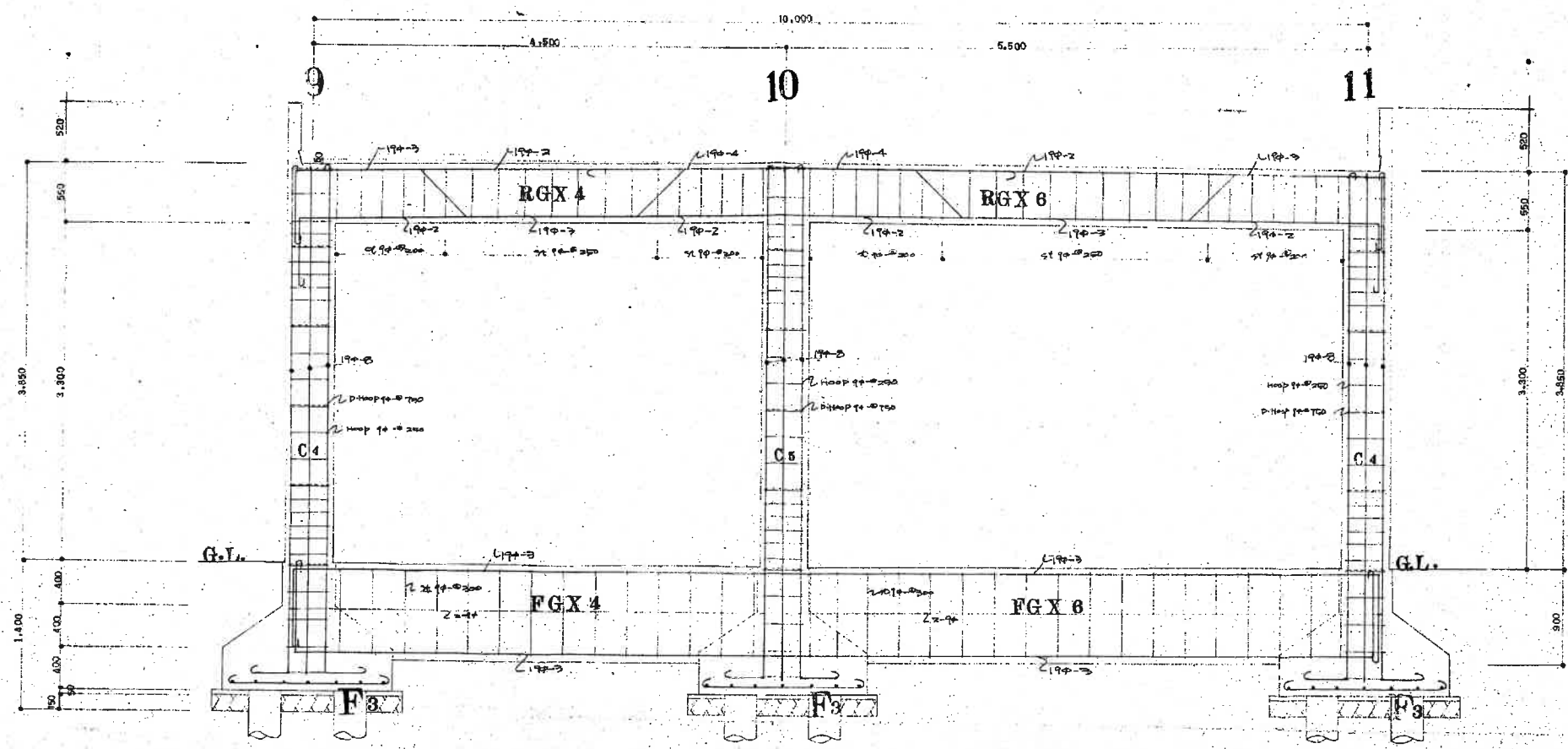
4256号(日本青森県) 建築工事
 工事番号 芳賀日赤青森病院
 新築・増築計画
 48
 C-5
 5月10日 1/20
 黒子建築設計事務所
 TEL(青森)2208



42番6号(日赤労務病院・南) 建築工事
 工事番号 方算日赤看護協会
 新築工事設計図
 48
 図面番号 ラーメン図 Ⅱ
 c-6 年月日製 図 監 尺
 1/20
 黒子建築設計事務所
 TEL(長崎) 2.208



10通リラーメン図 1/30



E通リラーメン図 1/30

42画6号(日赤丸賀病院・宿) 建築工事
 工事番号 48
 図面番号 C-8
 平面図 1/30
 黒子建築設計事務所
 TEL(東京) 2-208

図1

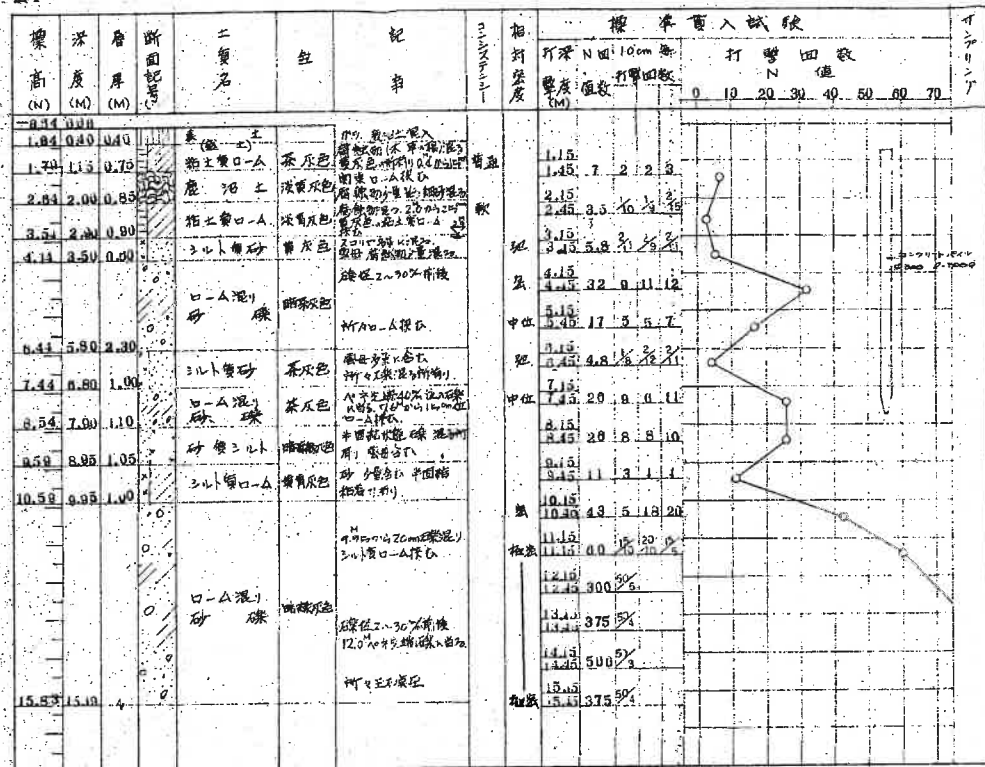


図3

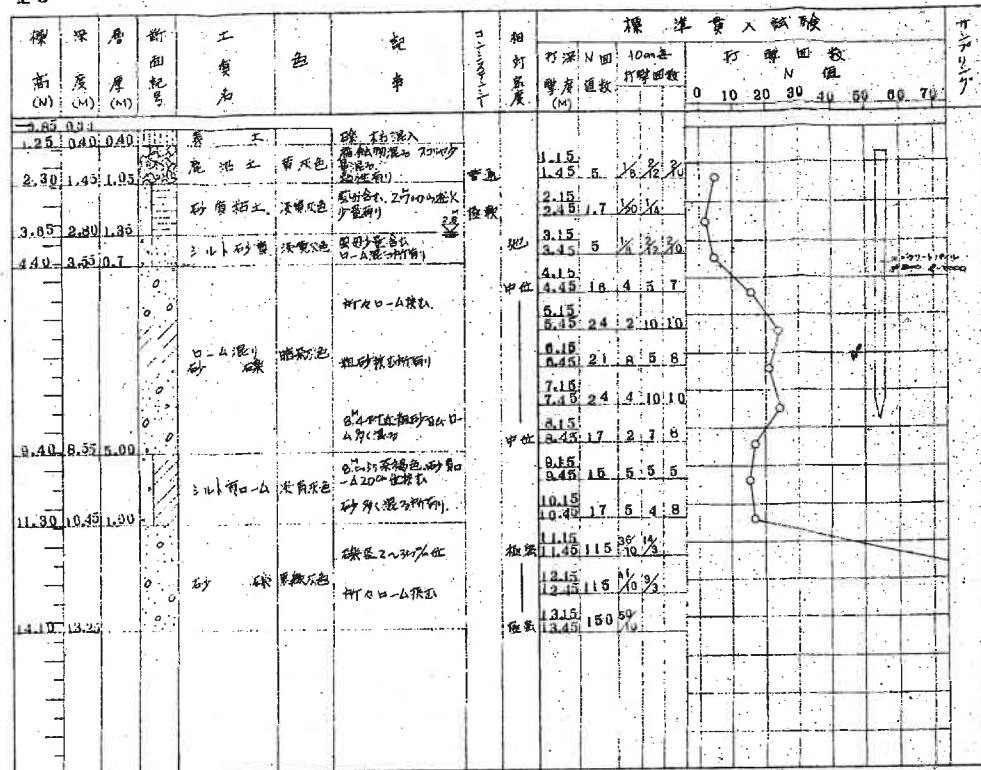


図2

